

# Na Zistan Na Marg

---

## GezelHesar



Iraj Mesdaghi

# نه زیستن نه مرگ

غروب سپیده

اندوه ققنوس‌ها

تمشک‌های ناآرام

تا طلوع انگور

## زندان قزل‌حصار

آدرس: کرج- مهرشهر- انتهای کیان شهر- جاده قزل‌حصار- ندامتگاه قزل‌حصار

این زندان از سه واحد جداگانه که در مجاورت هم قرار دارند تشکیل شده است. واحدهای ۱ و ۳ از سال ۶۰ به زندانیان سیاسی و واحد ۲ که بزرگتر از دو واحد یاد شده است، به زندانیان عادی اختصاص یافت. واحدهای ۱ و ۳ هر یک دارای ۴ بند عمومی و ۴ بند مجرد می‌باشد. در بهار سال ۶۵ واحد ۱ و در پاییز همان‌سال واحد ۳ در اختیار شهربانی قرار گرفت و زندان محلی برای نگاهداری محکومان مواد مخدر شد. پیش از ۳۰ خرداد ۶۰ بند ۱۰ واحد ۲ به زندانیان سیاسی اختصاص داشت. در اوایل شهریور ۶۰ این عده به واحد ۳ که تحت نظر دادستانی قرار گرفته بود منتقل شدند.

واحدهای ۱ و ۳ شبیه به هم می‌باشند. واحد ۲ دارای ۱۰ بند در مجاورت هم می‌باشد. برخلاف واحد ۱ و ۳ که حیاط بندها در مجاورت آن‌ها قرار دارد در واحد ۲ حیاط هر بند روبه‌روی آن قرار دارد.

در این بخش نقشی واحد ۱ و ۳ قزل‌حصار به همراه نمای داخل و بیرون بندهای عمومی و مجرد، سلول عمومی و مجرد، هواخوری، شکنجه‌گاه واحد مسکونی، آشپزخانه، سالن ملاقات، محل‌های ویژه برای "ملاقات شرعی" و... ارائه می‌شود.

# نه زیستن نه مرگ

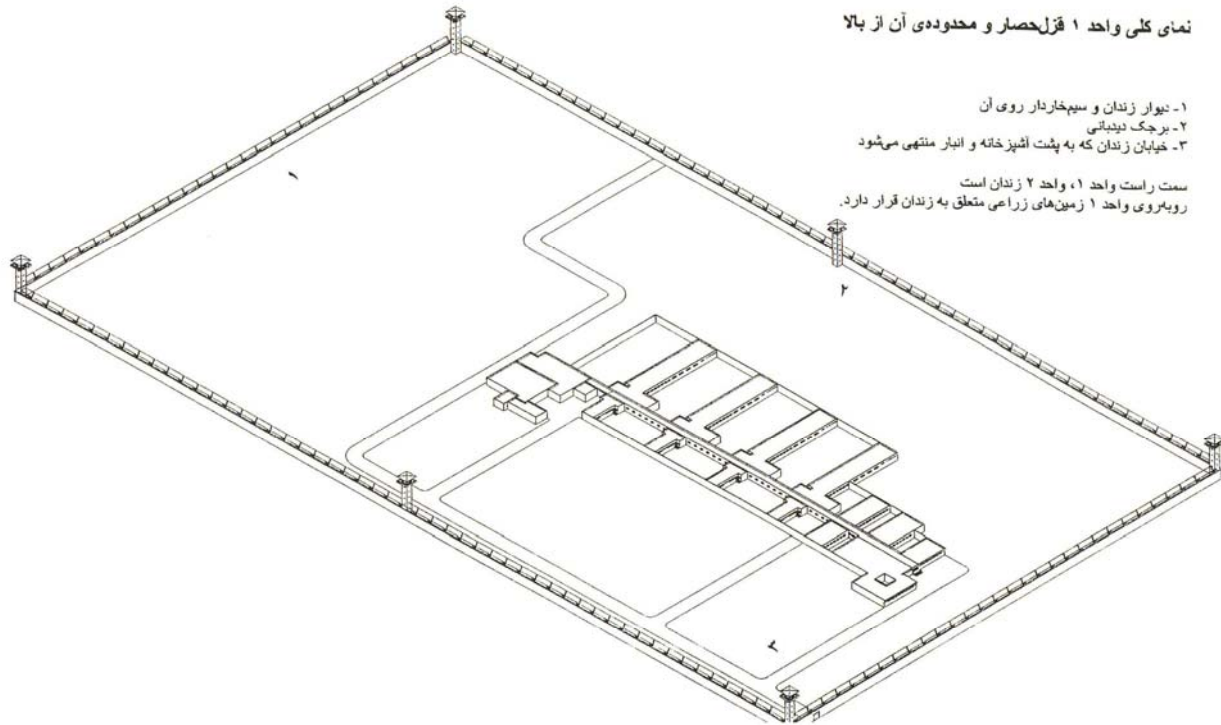
غروب سپیده

اندوه ققنوس‌ها

تمشک‌های ناآرام

تا طلوع انگور

نمای کلی واحد ۱ قزل‌حصار و محدوده‌ی آن از بالا



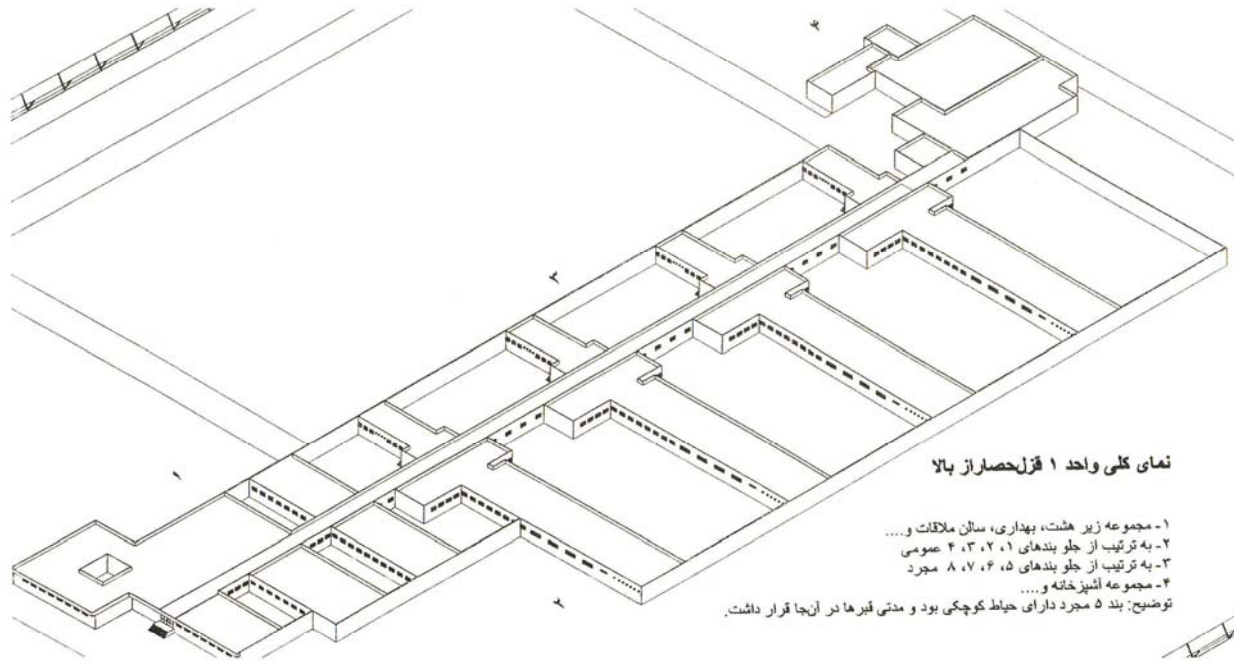
# نه زیستن نه مرگ

غروب سپیده

اندوه ققنوس‌ها

تمشک‌های ناآرام

تا طلوع انگور



# نه زیستن نه مرگ

غروب سپیده

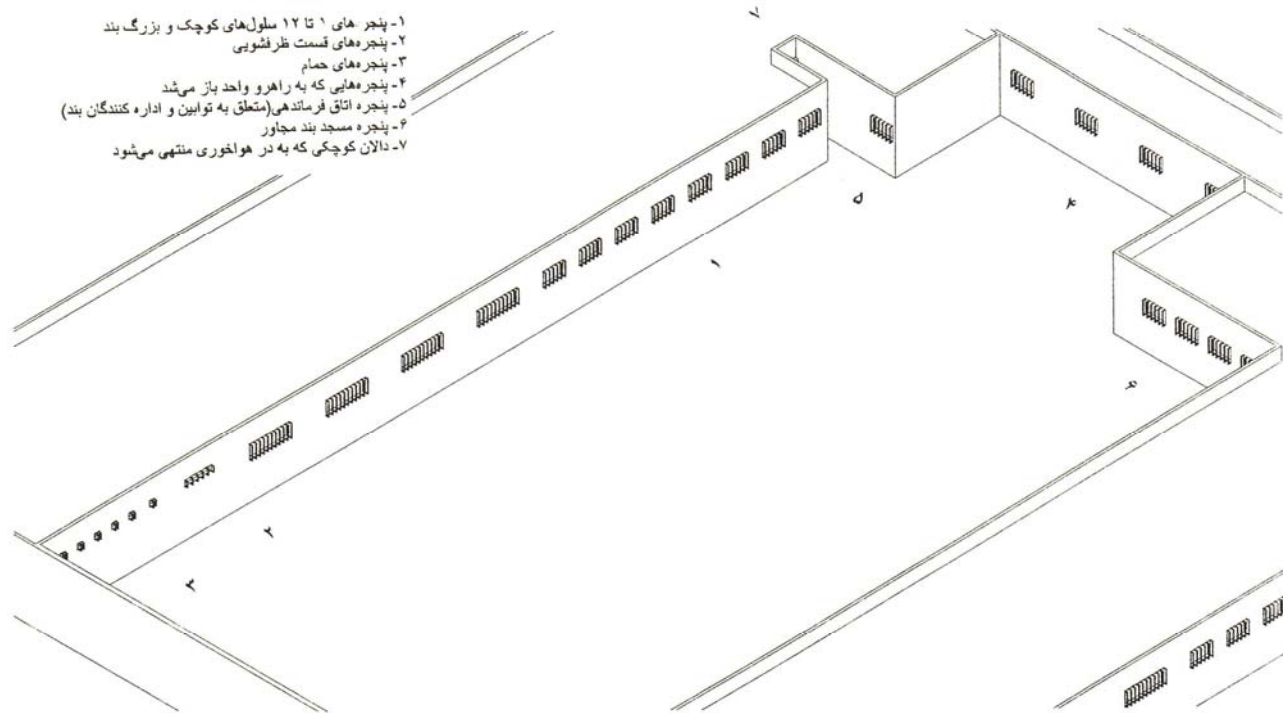
اندوه ققنوس‌ها

تمشک‌های ناآرام

تا طلوع انگور

## نمای حیاط یک بند عمومی

- ۱- پنجره‌های ۱ تا ۱۲ سلول‌های کوچک و بزرگ بند
- ۲- پنجره‌های قسمت نظرشویی
- ۳- پنجره‌های حمام
- ۴- پنجره‌هایی که به راهرو واحد باز می‌شود
- ۵- پنجره اتاق فرماندهی (متعلق به توابعین و اداره کنندگان بند)
- ۶- پنجره مسجد بند مجاور
- ۷- دالان کوچکی که به در هواخوری منتهی می‌شود



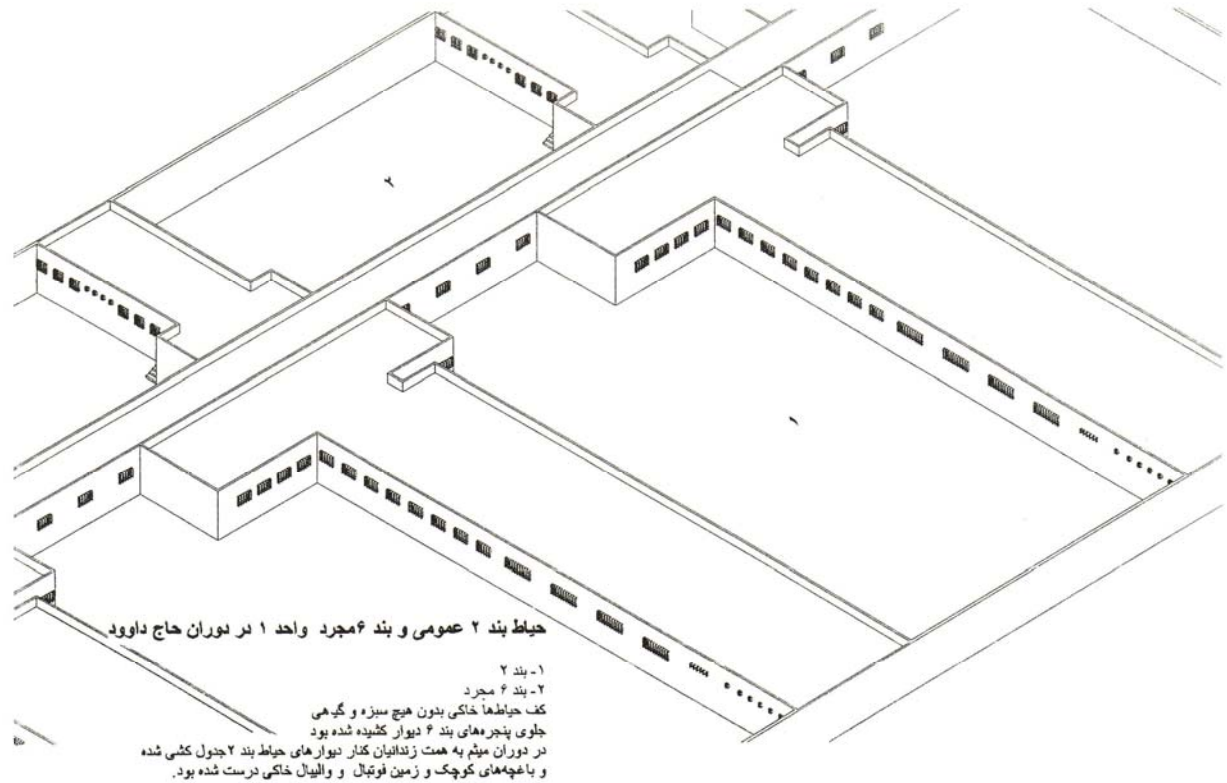
# نه زیستن نه مرگ

غروب سپیده

اندوه ققنوس‌ها

تمشک‌های ناآرام

تا طلوع انگور



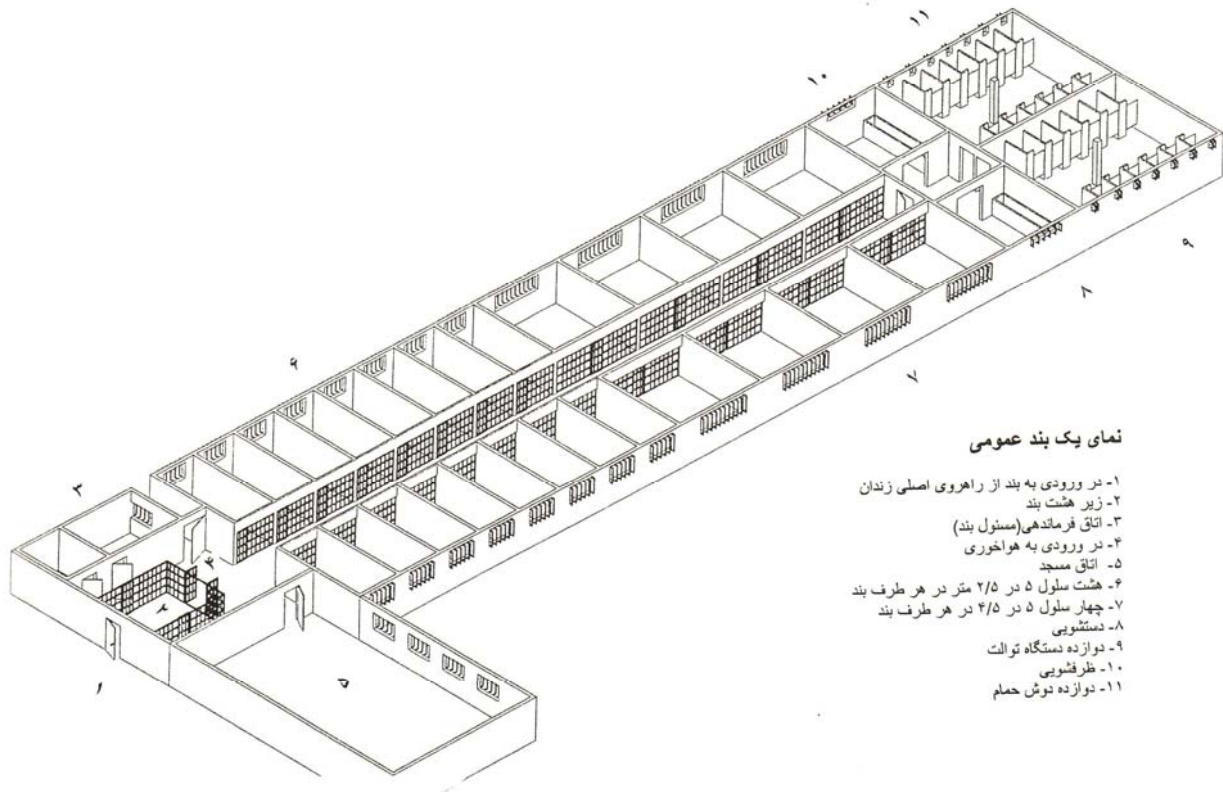
# نه زیستن نه مرگ

غروب سپیده

اندوه ققنوس‌ها

تمشک‌های ناآرام

تا طلوع انگور





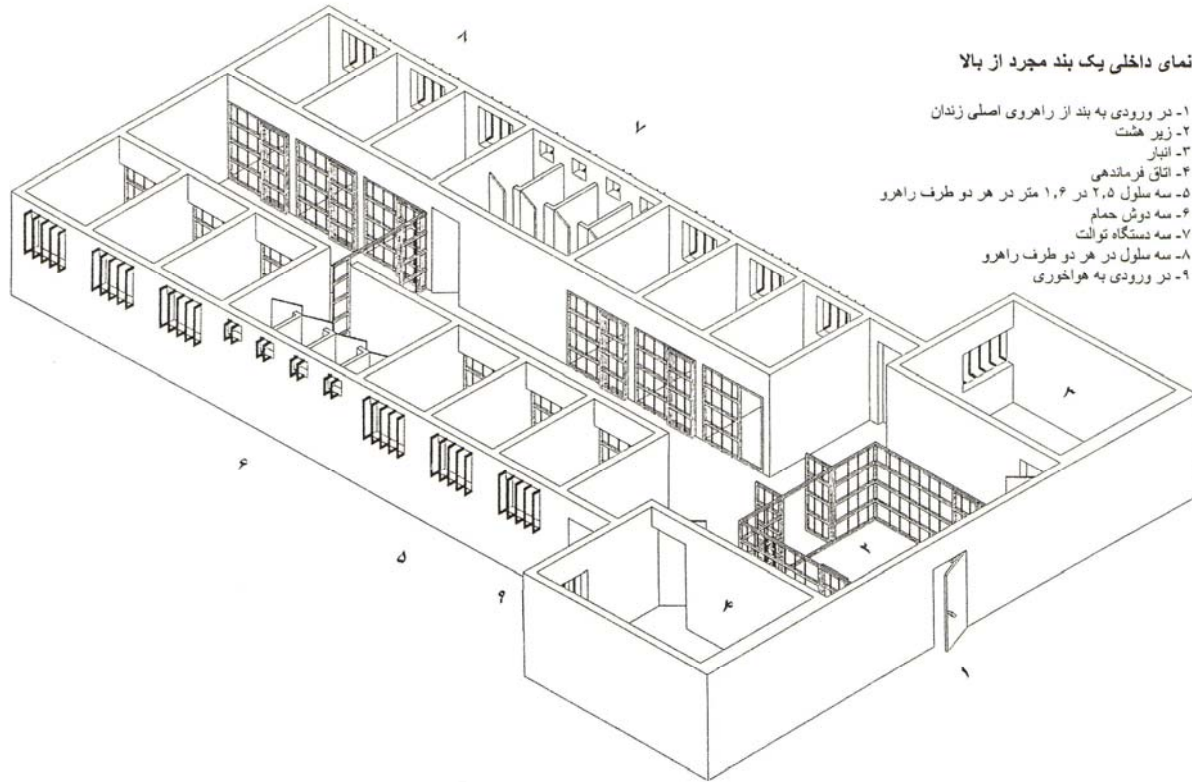
# نه زیستن نه مرگ

غروب سپیده

اندوه ققنوس‌ها

تمشک‌های ناآرام

تا طلوع انگور





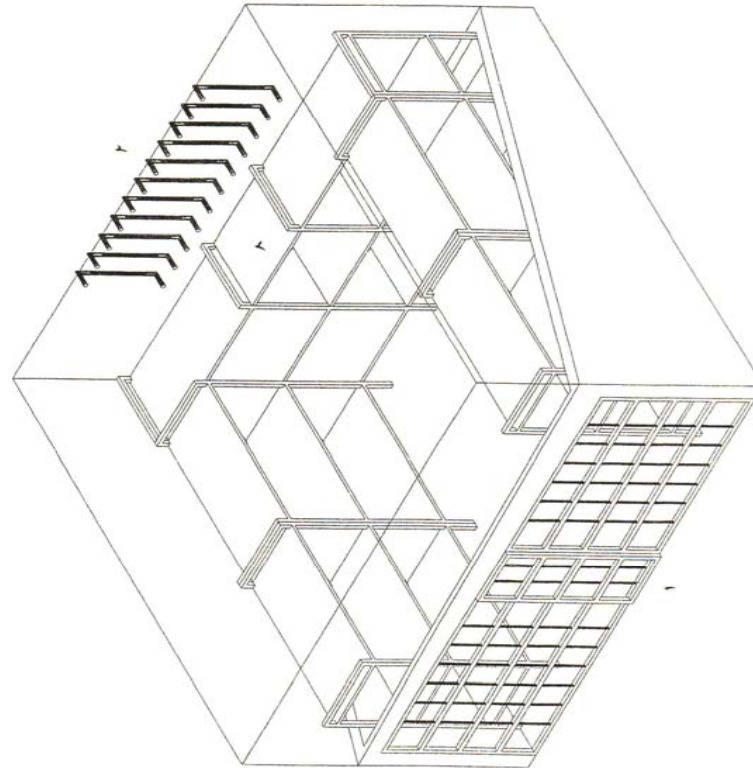
# نه زیستن نه مرگ

غروب سپیده

اندوه ققنوس‌ها

تمشک‌های ناآرام

تا طلوع انگور



نمای سلول بزرگ در بند عمومی ۴,۵ در ۵ متر

در این سلول شش تخت سه طبقه قرار داشت. در این سلول‌ها سی تا سی و پنج نفر زندگی می‌کردند

- ۱- در ورودی سلول
- ۲- میله‌ی جلوی پنجره رو به حیاط
- ۳- یک قفسه‌مانند که زندانیان به ابتکار خود، برای نگهداری ظروف غذا و دیگر وسایل درست کرده بودند.

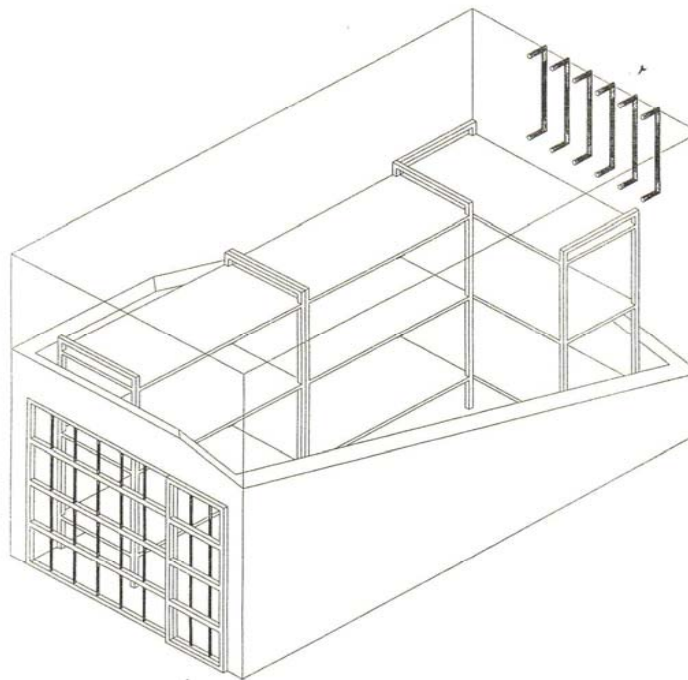
# نه زیستن نه مرگ

غروب سپیده

اندوه ققنوس‌ها

تمشک‌های ناآرام

تا طلوع انگور



نمای سلول کوچک در بند عمومی ۲،۵ در ۵ متر

در این سلول‌ها بین ۱۵ تا ۱۸ نفر زندگی می‌کردند.  
۱- در ورودی سلول  
۲- میله‌ی جلوی پنجره رو به حیاط

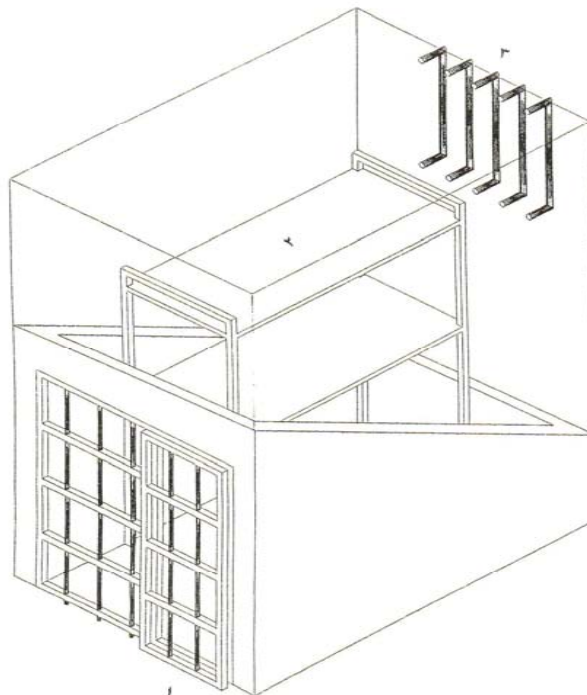
# نه زیستن نه مرگ

غروب سپیده

اندوه ققنوس‌ها

تمشک‌های ناآرام

تا طلوع انگور



نمای سلول در بند مجرد ۱،۶ در ۲،۵ متر

در این سلول گاه تا سی نفر بماند برده‌اند. در چند نوبت در مورد این سلول توضیح داده شده است.

۱- در ورودی سلول

۲- تخت دو طبقه

۳- میله‌ی جلوی پنجره سلول

# نه زیستن نه مرگ

غروب سپیده

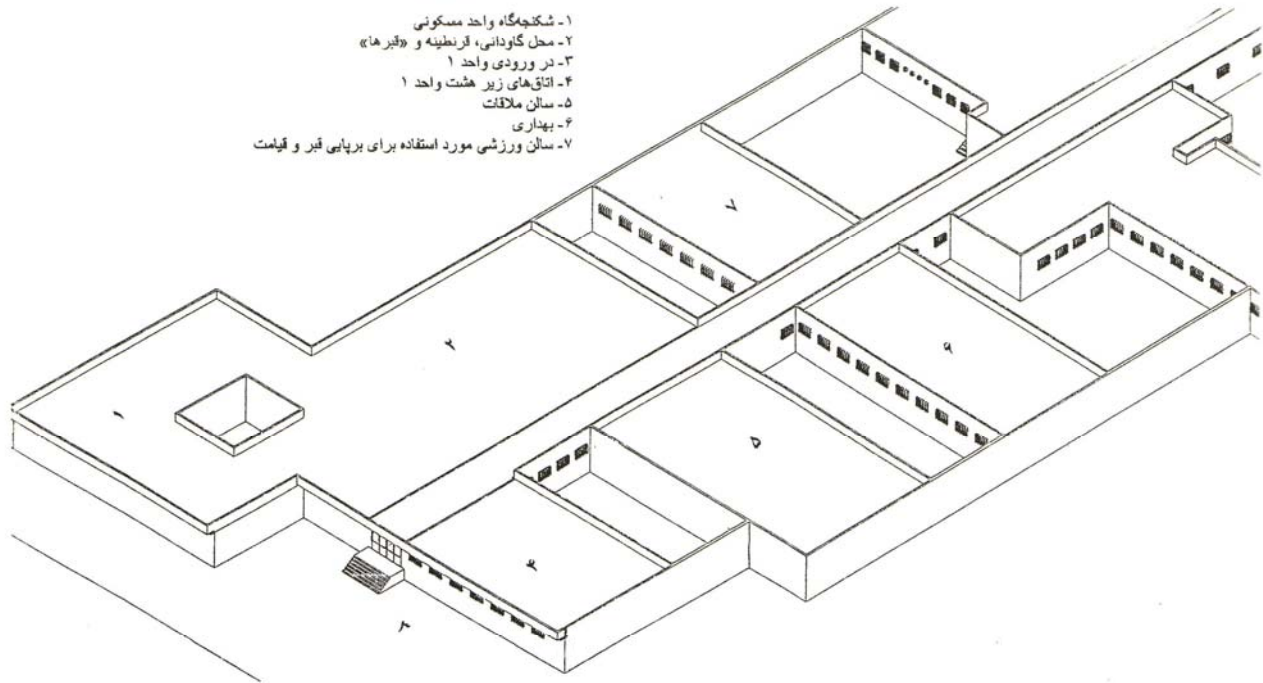
اندوه ققنوس‌ها

تمشک‌های ناآرام

تا طلوع انگور

نمای بخشی از ورودی واحد ۱

- ۱- شکنجه‌گاه واحد مسکونی
- ۲- محل کبودانی، قرنطینه و «قبرها»
- ۳- در ورودی واحد ۱
- ۴- اتاق‌های زیر هشت واحد ۱
- ۵- سالن ملاقات
- ۶- بهداری
- ۷- سالن ورزشی مورد استفاده برای برپایی قبر و قیامت



# نه زیستن نه مرگ

غروب سپیده

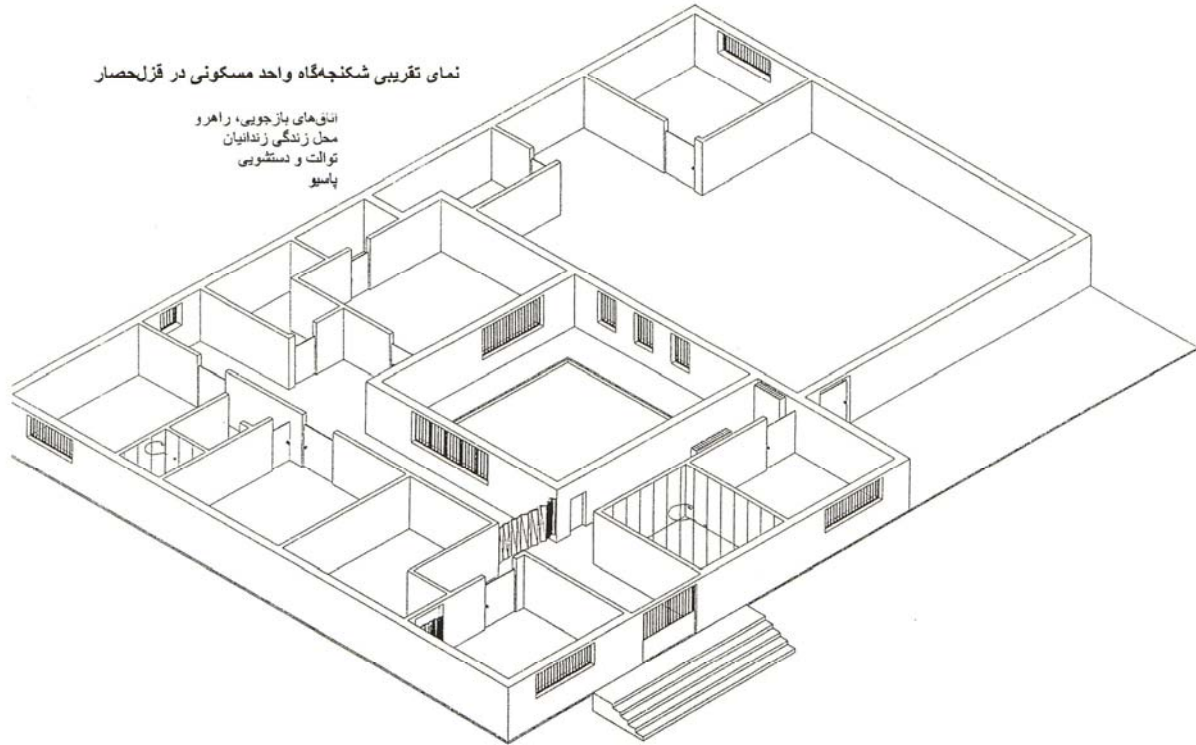
اندوه ققنوس‌ها

تمشک‌های ناآرام

تا طلوع انگور

نمای تقریبی شکنجه‌گاه واحد مسکونی در قزلحصار

اتاق‌های بازجویی، راهرو  
محل زندگی زندانیان  
توالت و دستشویی  
پاسیو



# نه زیستن نه مرگ

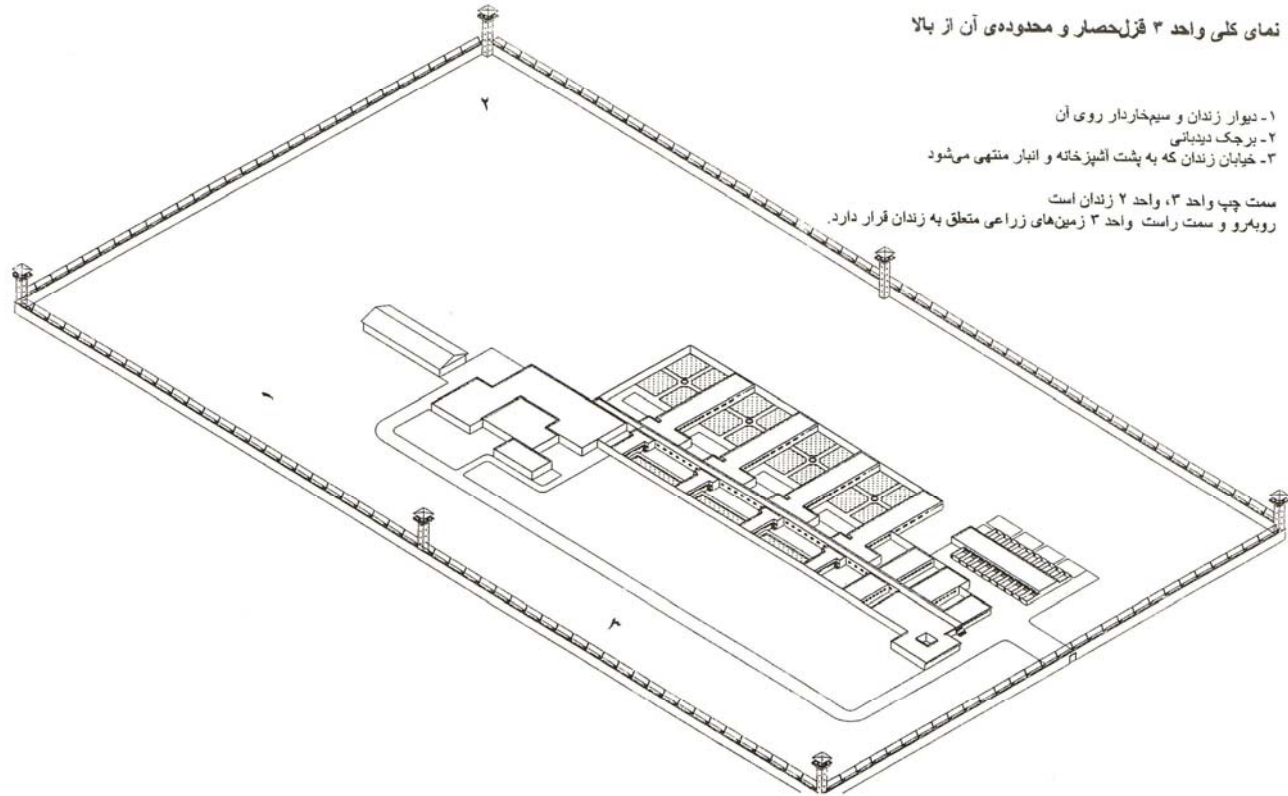
غروب سپیده

اندوه ققنوس‌ها

تمشک‌های ناآرام

تا طلوع انگور

نمای کلی واحد ۳ قزل‌حصار و محدوده‌ی آن از بالا



۱- دیوار زندان و سپه‌خاردار روی آن

۲- برجک دیدبانی

۳- خیابان زندان که به پشت آشپزخانه و انبار منتهی می‌شود

سمت چپ واحد ۳، واحد ۲ زندان است

روبرو و سمت راست واحد ۳ زمین‌های زراعی متعلق به زندان قرار دارد.

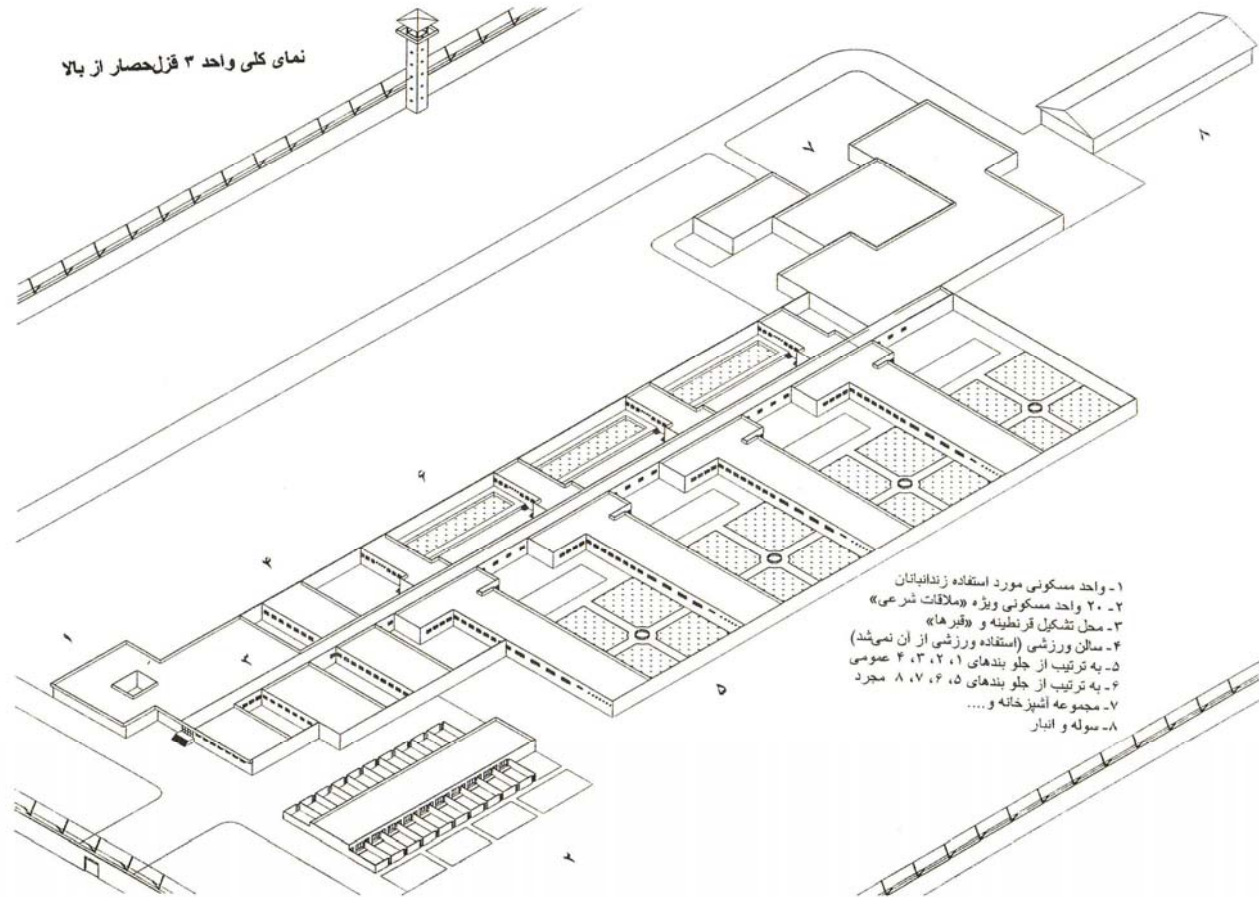
# نه زیستن نه مرگ

غروب سپیده

اندوه ققنوس‌ها

تمشک‌های ناآرام

تا طلوع انگور





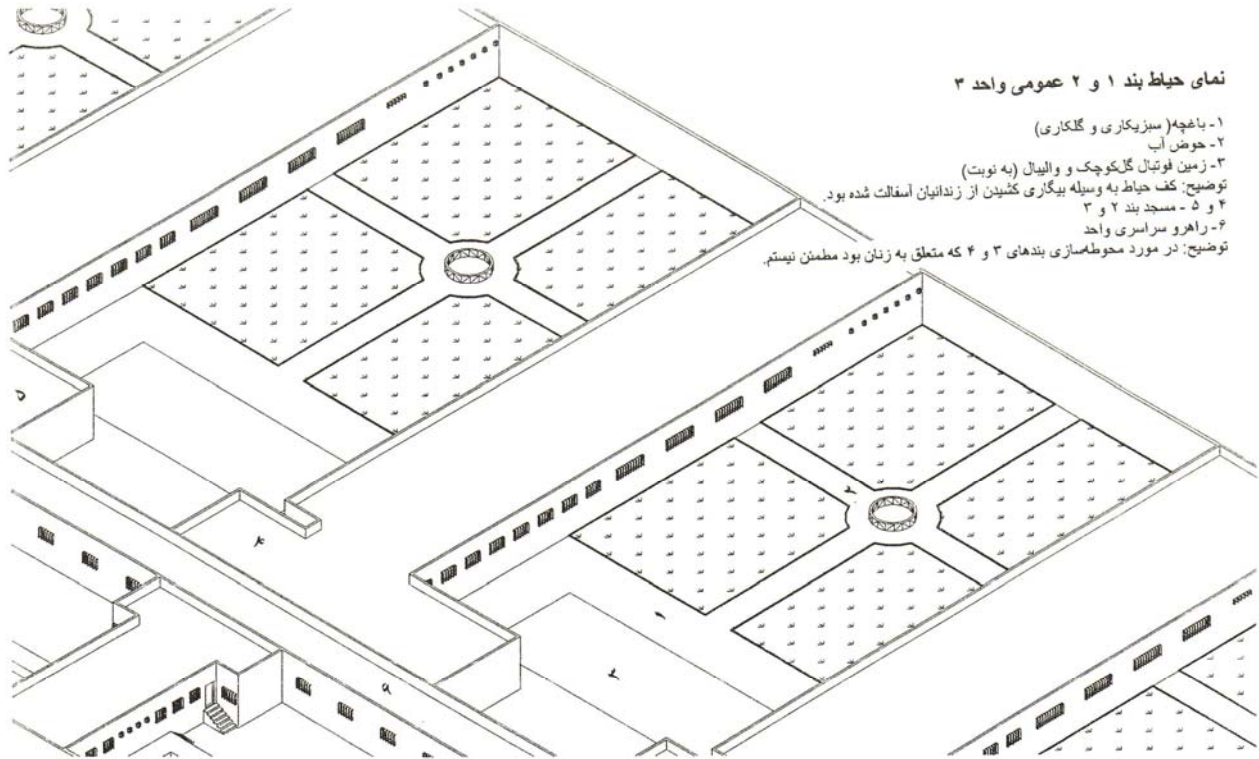
# نه زیستن نه مرگ

غروب سپیده

اندوه ققنوس‌ها

تمشک‌های ناآرام

تا طلوع انگور



# نه زیستن نه مرگ

غروب سپیده

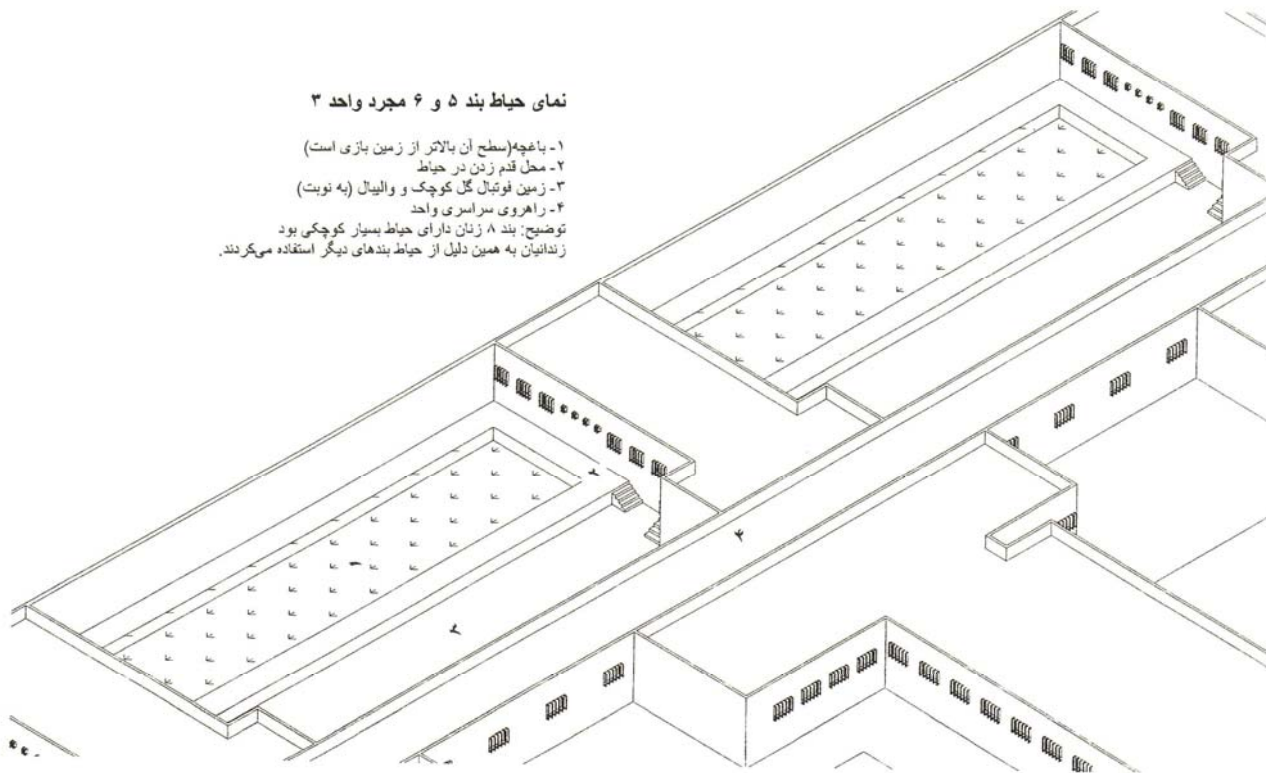
اندوه ققنوس‌ها

تمشک‌های ناآرام

تا طلوع انگور

نمای حیاط بند ۵ و ۶ مجرد واحد ۳

- ۱- باغچه (سطح آن بالاتر از زمین بازی است)
  - ۲- محل قدم زدن در حیاط
  - ۳- زمین فوتبال گل کوچک و والیبال (به نوبت)
  - ۴- راهروی سراسری واحد
- توضیح: بند ۸ زنان دارای حیاط بسیار کوچکی بود  
زندانیان به همین دلیل از حیاط‌بندهای دیگر استفاده می‌کردند.



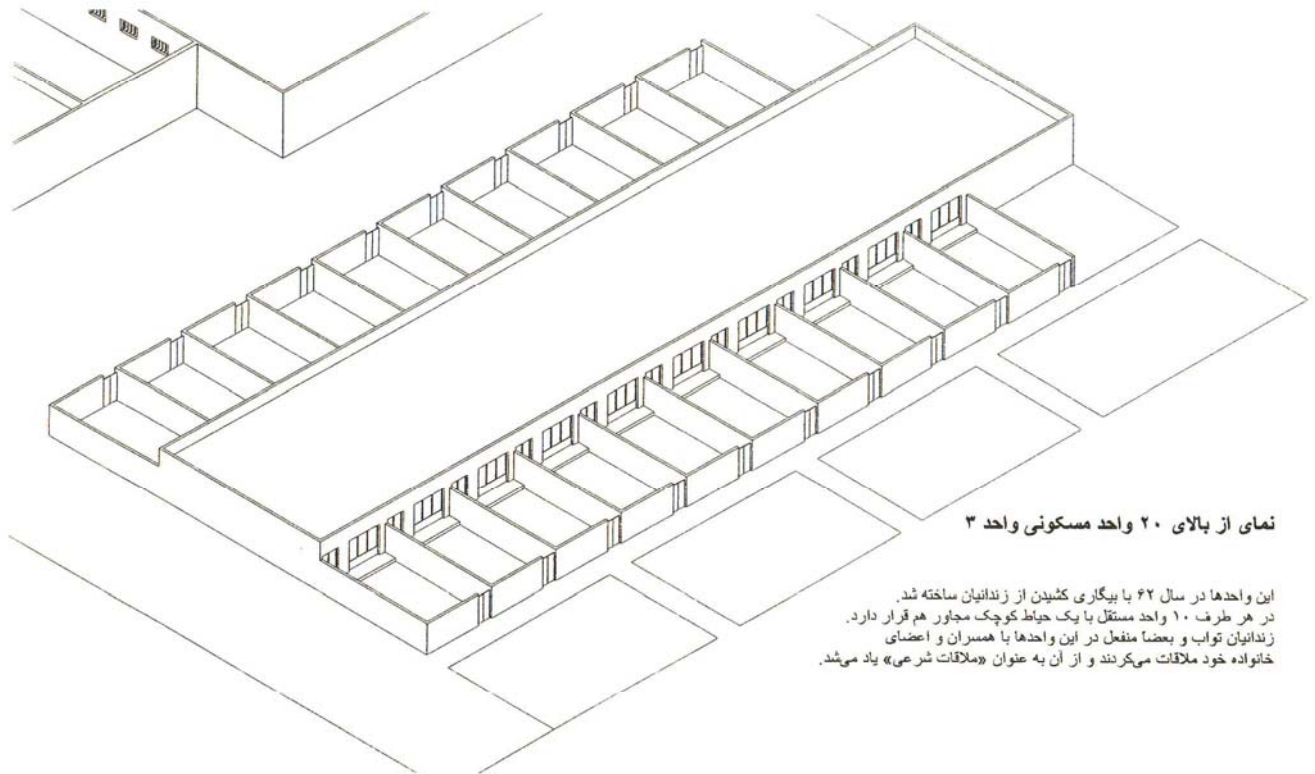
# نه زیستن نه مرگ

غروب سپیده

اندوه ققنوس‌ها

تمشک‌های ناآرام

تا طلوع انگور



# نه زیستن نه مرگ

غروب سپیده

اندوه ققنوس‌ها

تمشک‌های ناآرام

تا طلوع انگور

