

Na Zistan Na Marg

Evin



Iraj Mesdaghi

نه زیستن نه مرگ

غروب سپیده

اندوه ققنوس‌ها

تمشک‌های ناآرام

تا طلوع انگور

زندان اوین

آدرس: بزرگراه چمران (پارکوی سابق) - جنب هتل آزادی - خیابان دشت بهشت

زندان اوین در دامنه رشته کوه البرز و در زمینی به مساحت ۴۳ هکتار بنا شده است. بخش قدیمی این زندان در اواخر دهه ۴۰ مورد بهره‌برداری قرار گرفت اما زندان به طور رسمی در سال ۵۰ افتتاح شده و در اختیار ساواک گذاشته شد. هولناکترین شکنجه‌ها و کشتارها در این زندان در دهه ۶۰ انجام گرفته است. بخش آسایشگاه بین سال‌های ۶۰ تا ۶۲ توسط کار اجباری زندانیان ساخته شد. و بخش آموزشگاه نیز که یکی از ساختمان‌های اداری ساواک و گارد بود، با تغییر کاربری در سال ۶۰ تبدیل به محلی برای حبس زندانیان شد. از سال ۸۱ بخش‌های زیادی از زندان دستخوش تغییر شده و قسمتی از اراضی بخش جنوبی زندان در طرح احداث بزرگراه "یادگار امام" قرار گرفته و از بین رفته است.

در این بخش نقشه‌ی ساختمان‌های دادستانی انقلاب (شعبه‌های بازجویی)، دادگاه انقلاب اسلامی، ۲۰۹، اوین قدیم، بندهای چهارگانه، آموزشگاه، آسایشگاه (سلول‌های مجرد و انفرادی)، استخر، دفتر زندان، محل قتل‌عام و... ارائه می‌شود.

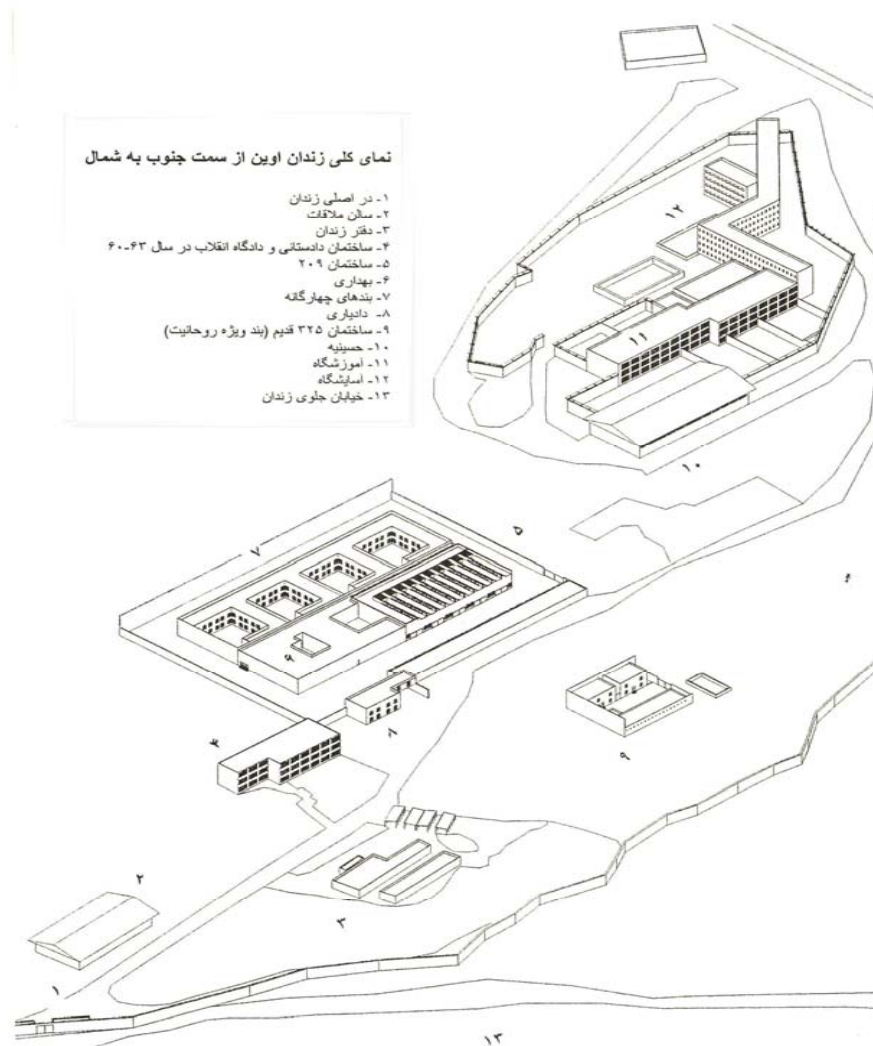
نه زیستن نه مرگ

غروب سپیده

اندوه ققنوس‌ها

تمشک‌های ناآرام

تا طلوع انگور



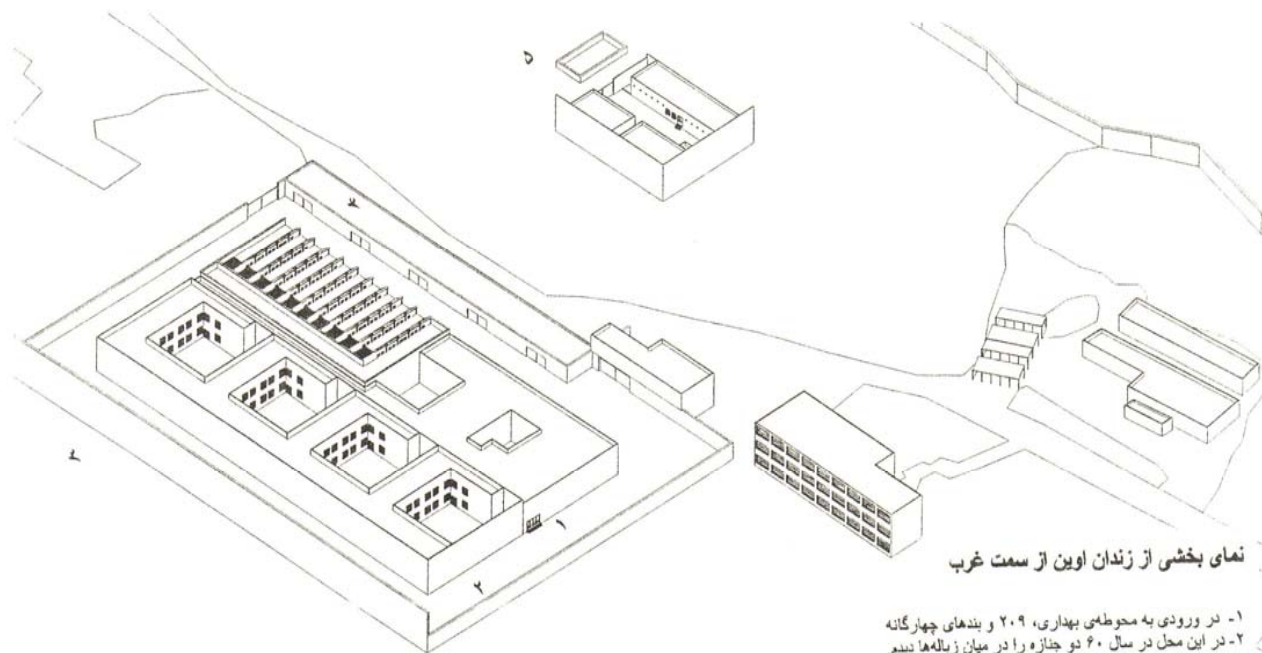
نه زیستن نه مرگ

غروب سپیده

اندوه ققنوس‌ها

تمشک‌های ناآرام

تا طلوع انگور



نمای بخشی از زندان اوین از سمت غرب

- ۱- در ورودی به محوطه بهناری، ۲۰۹ و بندهای چهارگانه
- ۲- در این محل در سال ۶۰ دو جنازه را در میان زباله‌ها دیدم.
- ۳- تپه پشت بند ۴، محل اعدام در سال ۶۰
- ۴- کارگاه سیم بچپی و کارگاه‌های تأسیساتی
- ۵- استخر قنیمی اوین (در کنار این استخر در تیرماه ۶۰ دادگاه برگزار می‌شد) کجویی در کنار این استخر کشته شد

نه زیستن نه مرگ

غروب سپیده

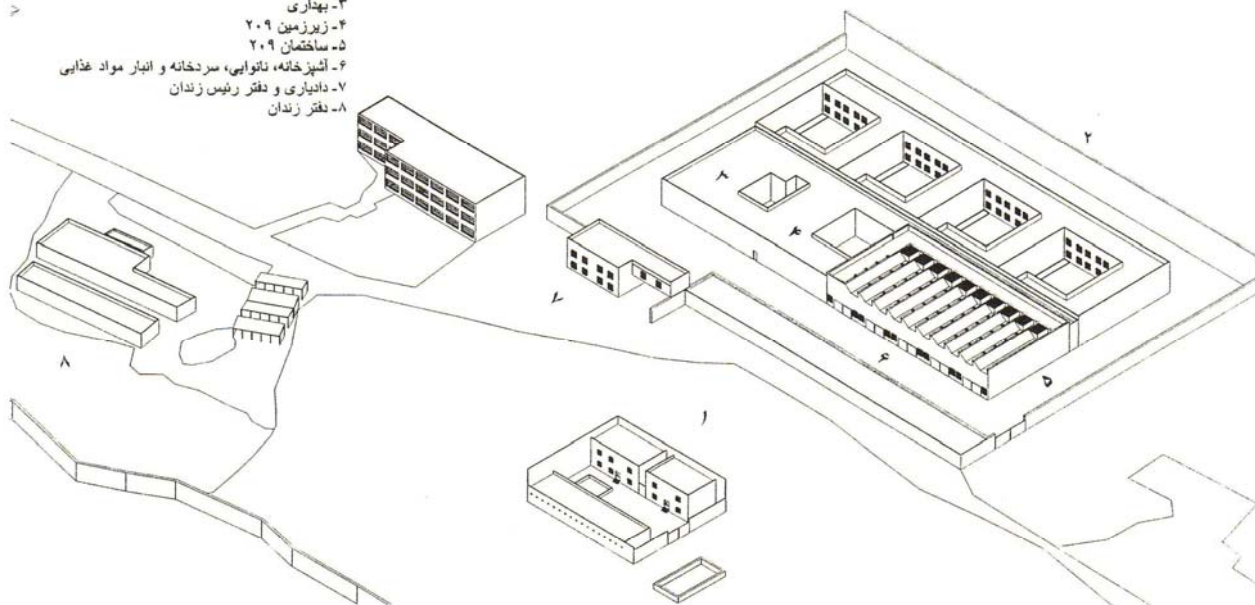
اندوه ققنوس‌ها

تمشک‌های ناآرام

تا طلوع انگور

نمای بخشی از زندان اوین از سمت شرق

- ۱- ساختمان ۳۲۵ قدیم (بند ویژه روحانیت)
- ۲- بندهای چهارگانه
- ۳- بهداری
- ۴- زیرزمین ۲۰۹
- ۵- ساختمان ۲۰۹
- ۶- آشپزخانه، نانوايي، سردخانه و انبار مواد غذایی
- ۷- دادیاری و دفتر رئیس زندان
- ۸- دفتر زندان



نه زیستن نه مرگ

غروب سپیده

اندوه ققنوس‌ها

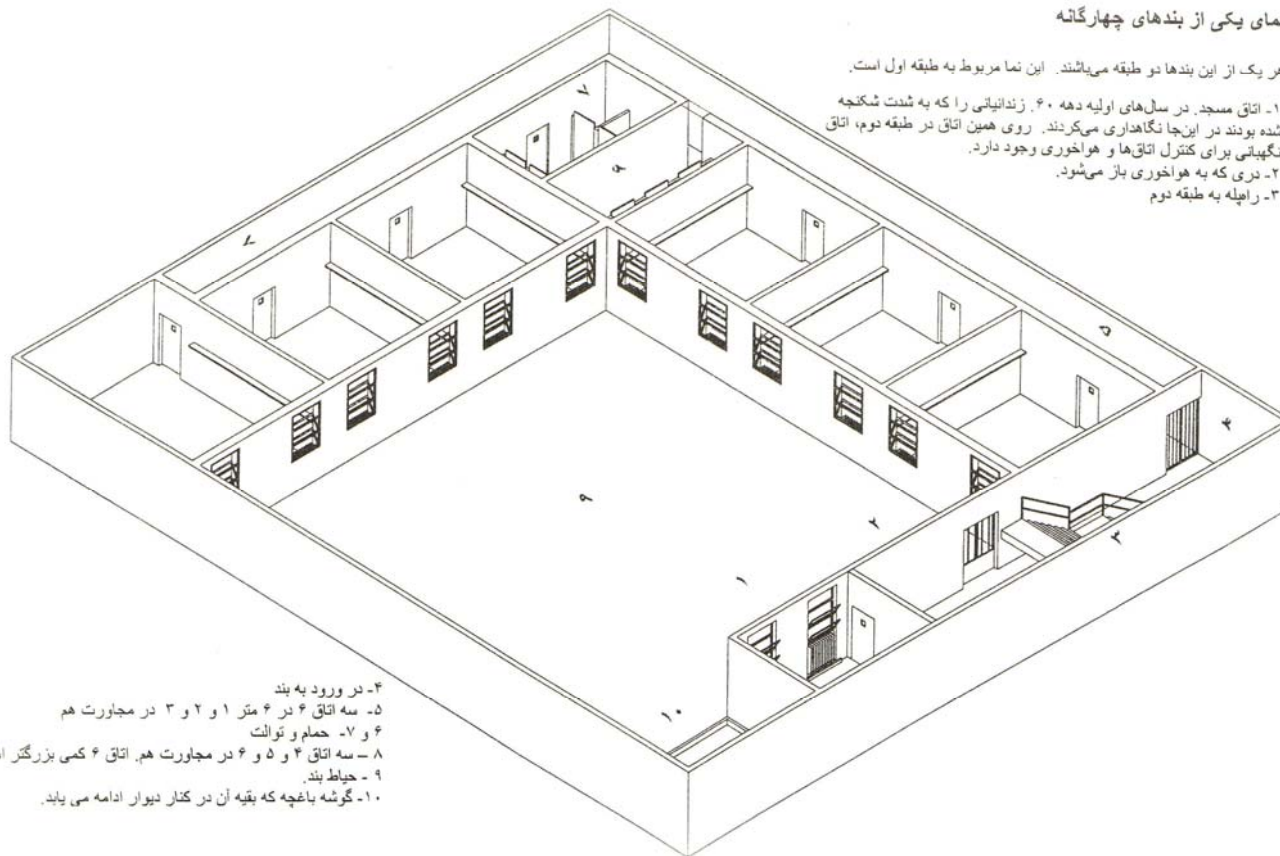
تمشک‌های ناآرام

تا طلوع انگور

نمای یکی از بندهای چهارگانه

هر یک از این بندها دو طبقه می‌باشند. این نما مربوط به طبقه اول است.

- ۱- اتاق مسجد. در سال‌های اولیه دهه ۶۰. زندانیانی را که به شدت شکنجه شده بودند در اینجا نگاهداری می‌کردند. روی همین اتاق در طبقه دوم، اتاق نگهداری برای کنترل اتاق‌ها و هواخوری وجود دارد.
- ۲- دری که به هواخوری باز می‌شود.
- ۳- راهپله به طبقه دوم



- ۴- در ورود به بند
- ۵- سه اتاق ۶ در ۶ متر ۱ و ۲ و ۳ در مجاورت هم
- ۶ و ۷- حمام و توالت
- ۸- سه اتاق ۴ و ۵ و ۶ در مجاورت هم. اتاق ۶ کمی بزرگتر است
- ۹- حیاط بند
- ۱۰- گوشه باغچه که بقیه آن در کنار دیوار ادامه می‌یابد.

نه زیستن نه مرگ

غروب سپیده

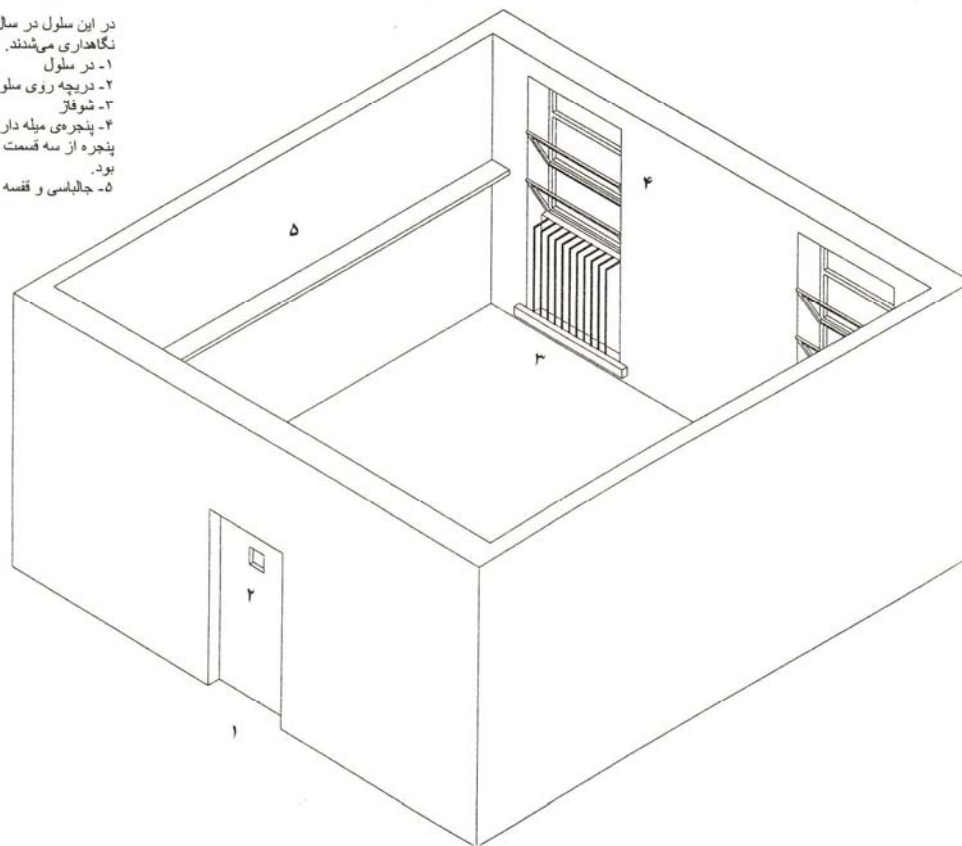
اندوه ققنوس‌ها

تمشک‌های ناآرام

تا طلوع انگور

یک سلول ۶ در ۶ متر بندهای چهارگانه

- در این سلول در سال‌های اولیه دهه ۶۰ بین ۶۵ تا بیش از ۱۰۰ نفر نگاهداری می‌شدند.
- ۱- در سلول
 - ۲- دریچه روی سلول برای کنترل زندانبان
 - ۳- شوفاز
 - ۴- پنجره‌ی میله دار رو به هواخوری، شیشه‌های پنجره رنگ شده بود. پنجره از سه قسمت تشکیل یافته و کاتال کولر در قسمت سوم آن تعبیه شده بود.
 - ۵- جالپاسی و قفسه روی آن برای گذاشتن لباس و وسایل.



نه زیستن نه مرگ

غروب سپیده

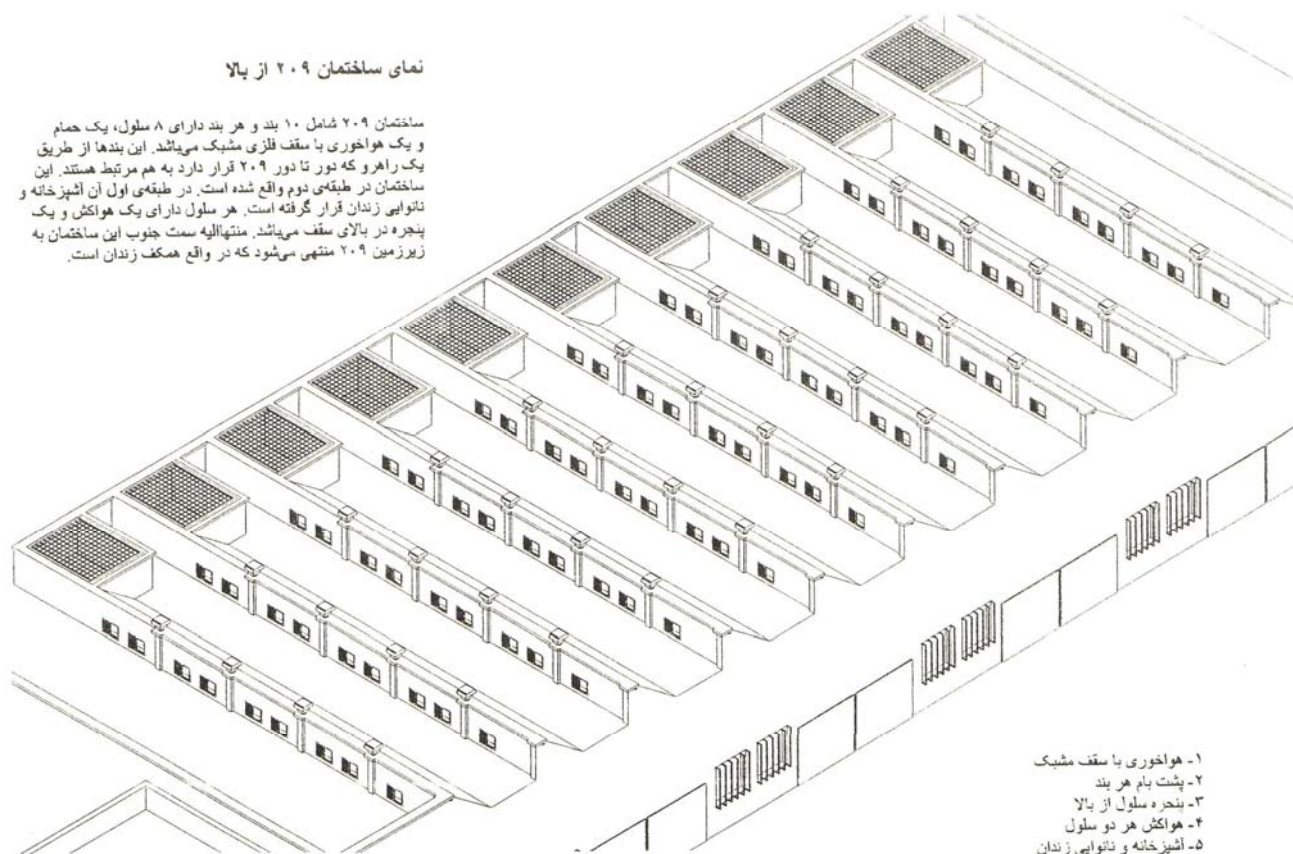
اندوه ققنوس‌ها

تمشک‌های ناآرام

تا طلوع انگور

نمای ساختمان ۲۰۹ از بالا

ساختمان ۲۰۹ شامل ۱۰ بند و هر بند دارای ۸ سلول، یک حمام و یک هواخوری با سقف فلزی مشبک می‌باشد. این بندها از طریق یک راهرو که دور تا دور ۲۰۹ قرار دارد به هم مرتبط هستند. این ساختمان در طبقه دوم واقع شده است. در طبقه اول آن آشپزخانه و ناتوایی زندان قرار گرفته است. هر سلول دارای یک هواکش و یک پنجره در بالای سقف می‌باشد. منتهاالیه سمت جنوب این ساختمان به زیرزمین ۲۰۹ منتهی می‌شود که در واقع همکف زندان است.



- ۱- هواخوری با سقف مشبک
- ۲- پشت بام هر بند
- ۳- پنجره سلول از بالا
- ۴- هواکش هر دو سلول
- ۵- آشپزخانه و ناتوایی زندان

نه زیستن نه مرگ

غروب سپیده

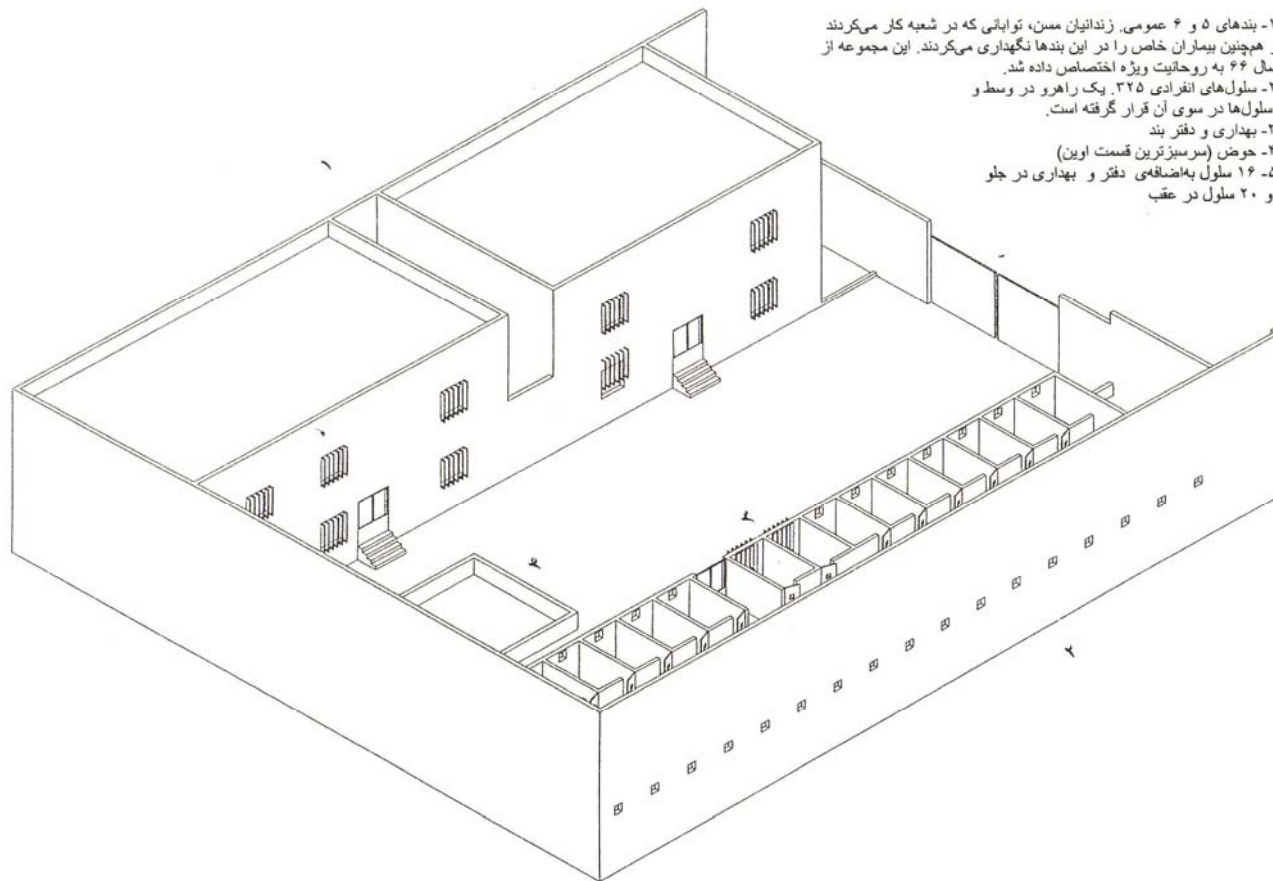
اندوه ققنوس‌ها

تمشک‌های ناآرام

تا طلوع انگور

نمای اوین قدیم از بالا و روبه‌رو

- ۱- بندهای ۵ و ۶ عمومی. زندانیان مسن، توانایی که در شعبه کار می‌کردند و همچنین بیماران خاص را در این بندها نگهداری می‌کردند. این مجموعه از سال ۴۴ به روحانیت ویژه اختصاص داده شد.
- ۲- سلول‌های انفرادی ۲۲۵. یک راهرو در وسط و سلول‌ها در سوی آن قرار گرفته است.
- ۳- بهداری و دفتر بند
- ۴- حوض (سرسبزترین قسمت اوین)
- ۵- ۱۶ سلول به‌اضافه‌ی دفتر و بهداری در جلو و ۲۰ سلول در عقب



نه زیستن نه مرگ

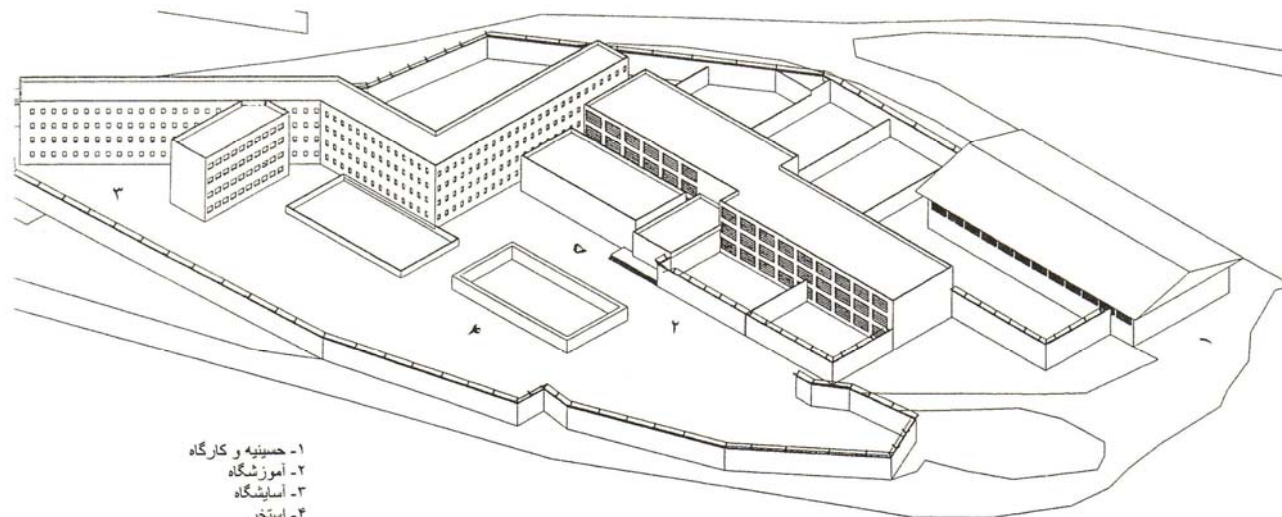
غروب سپیده

اندوه ققنوس‌ها

تمشک‌های ناآرام

تا طلوع انگور

نمای ساختمان آسایشگاه و آموزشگاه از سمت غربی و از بالا



- ۱- حسینیه و کارگاه
- ۲- آموزشگاه
- ۳- آسایشگاه
- ۴- استخر
- ۵- ورودی به آموزشگاه

نه زیستن نه مرگ

غروب سپیده

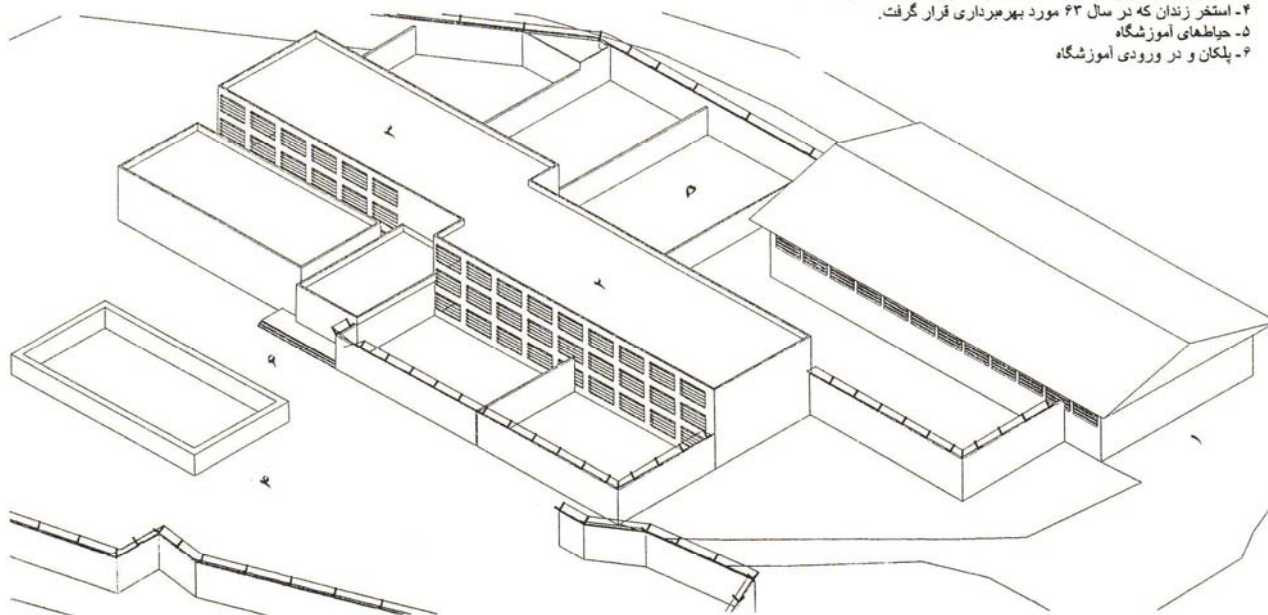
اندوه ققنوس‌ها

تمشک‌های ناآرام

تا طلوع انگور

نمای ساختمان آموزشگاه و حسینیه اوین از بالا

- ۱- حسینیه (در زیر زمین آن کارگاه زندان قرار داشت که شامل کتبخانه، خیاطی، کتربافی و جوراببافی بود).
- ۲- سالن‌های ۲، ۴ و ۶
- ۳- سالن ۳، ۱ و ۵ (در اواخر سالن‌های ۶۷-۶۶ به سالن‌های ۱، ۲ و ۳ زندان معروف بود. نیمی از سالن یک به بهداری آموزشگاه اختصاص داشت.
- ۴- استخر زندان که در سال ۶۳ مورد بهربرداری قرار گرفت.
- ۵- حیاطهای آموزشگاه
- ۶- پلکان و در ورودی آموزشگاه



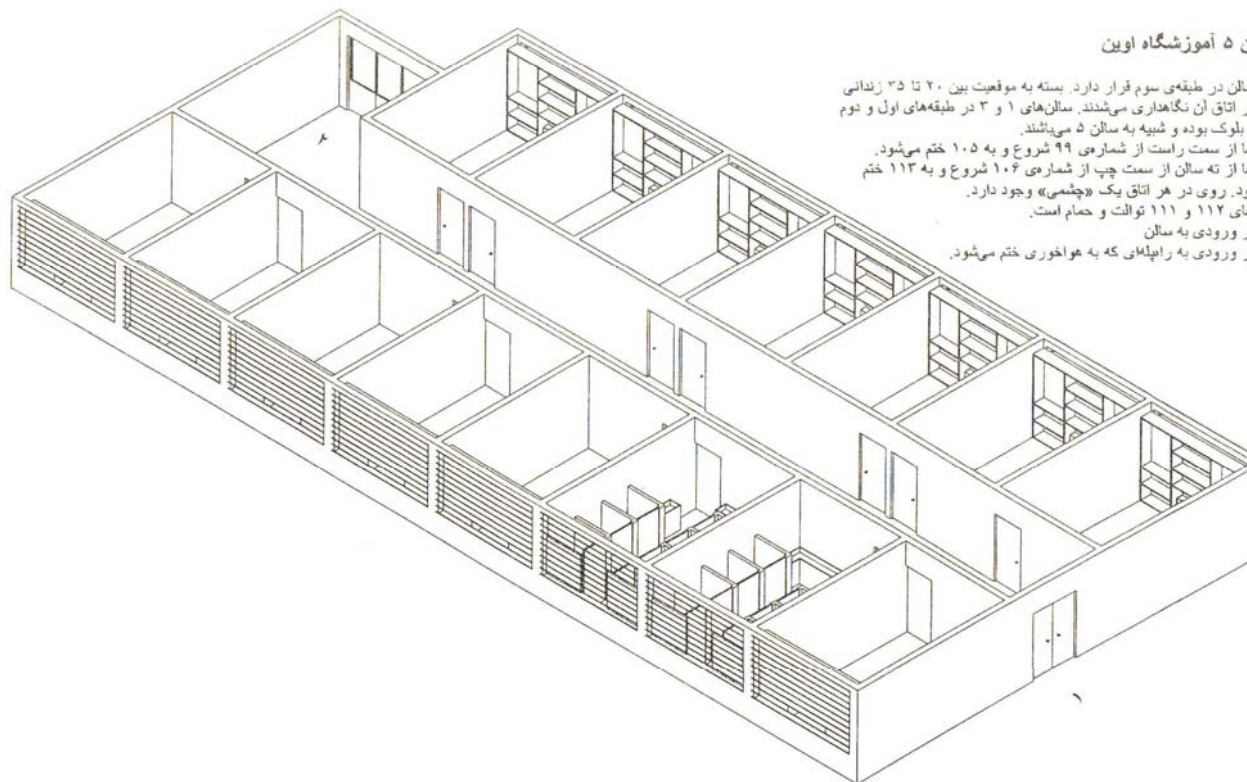
نه زیستن نه مرگ

غروب سپیده

اندوه ققنوس‌ها

تمشک‌های ناآرام

تا طلوع انگور



نه زیستن نه مرگ

غروب سپیده

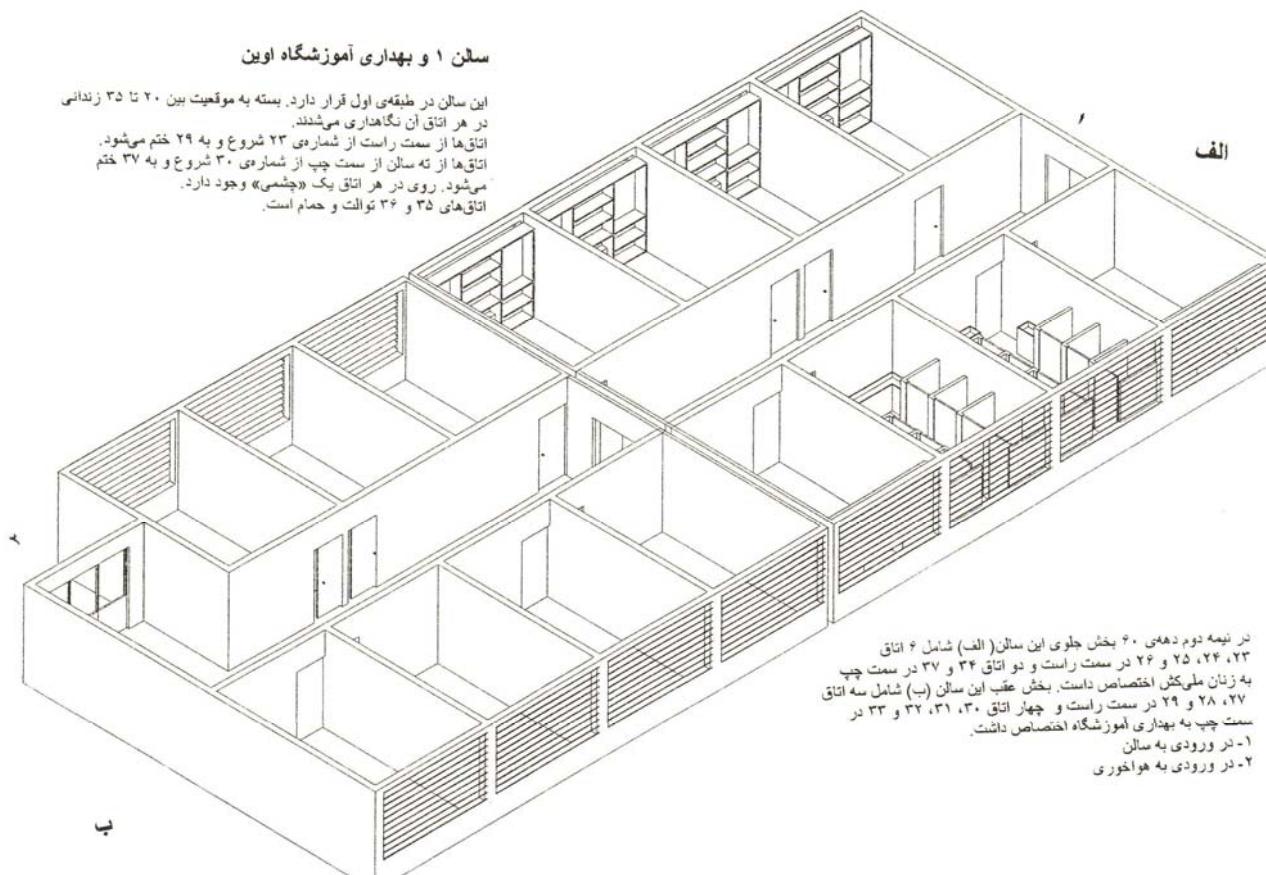
اندوه ققنوس‌ها

تمشک‌های ناآرام

تا طلوع انگور

سالن ۱ و بهداری آموزشگاه اوین

این سالن در طبقه اول قرار دارد. بسته به موقعیت بین ۲۰ تا ۳۵ زندانی در هر اتاق آن نگاهداری می‌شدند. اتاق‌ها از سمت راست از شماره ۲۳ شروع و به ۲۹ ختم می‌شود. اتاق‌ها از ته سالن از سمت چپ از شماره ۳۰ شروع و به ۳۷ ختم می‌شود. روی در هر اتاق یک «چشمی» وجود دارد. اتاق‌های ۳۵ و ۳۶ توالت و حمام است.



نه زیستن نه مرگ

غروب سپیده

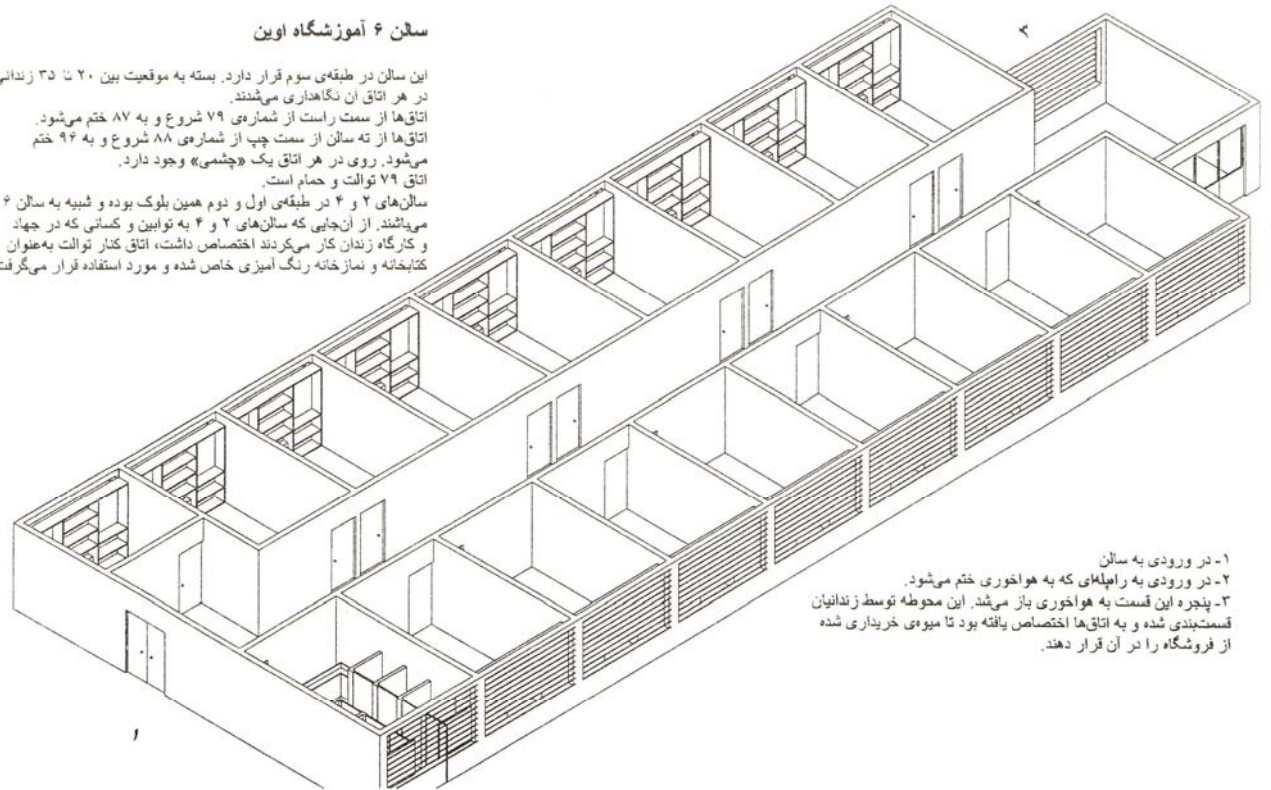
اندوه ققنوس‌ها

تمشک‌های ناآرام

تا طلوع انگور

سالن ۶ آموزشگاه اوین

این سالن در طبقه سوم قرار دارد. بسته به موقعیت بین ۲۰ تا ۳۵ زندانی در هر اتاق آن نگاهداری می‌شوند.
اتاق‌ها از سمت راست از شماره ۷۹ شروع و به ۸۷ ختم می‌شود.
اتاق‌ها از ته سالن از سمت چپ از شماره ۸۸ شروع و به ۹۶ ختم می‌شود. روی در هر اتاق یک «چشمی» وجود دارد.
اتاق ۷۹ توالت و حمام است.
سالن‌های ۲ و ۴ در طبقه اول و دوم همین بلوک بوده و شبیه به سالن ۶ می‌باشند. از آنجایی که سالن‌های ۲ و ۴ به توالت و کسائی که در جهاد و کارگاه زندان کار می‌کردند اختصاص داشت، اتاق کنار توالت به‌عنوان کتابخانه و نمازخانه رنگ آمیزی خاص شده و مورد استفاده قرار می‌گرفت.



- ۱- در ورودی به سالن
- ۲- در ورودی به راهپله‌ای که به هواخوری ختم می‌شود.
- ۳- پنجره این قسمت به هواخوری باز می‌شد. این محوطه توسط زندانیان گسسته‌بندی شده و به اتاق‌ها اختصاص یافته بود تا میوه خریداری شده از فروشگاه را در آن قرار دهند.

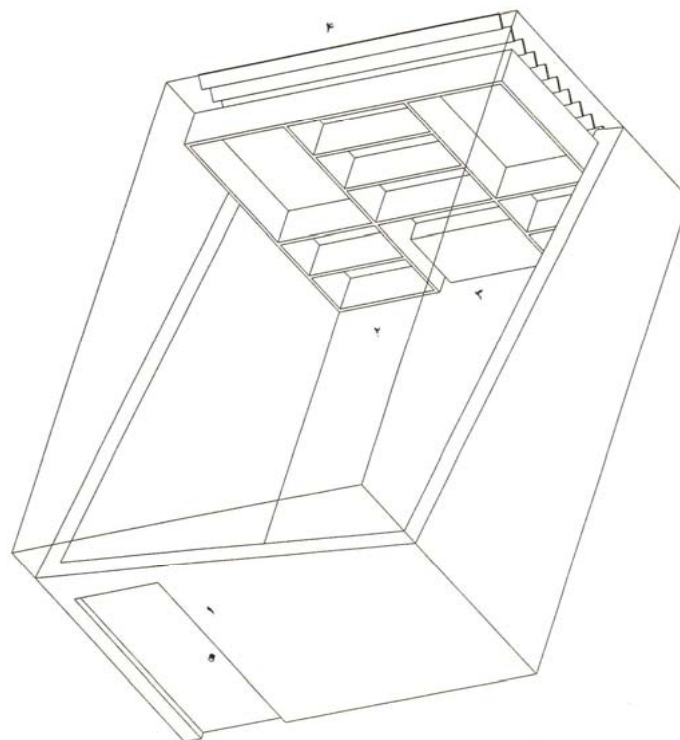
نه زیستن نه مرگ

غروب سپیده

اندوه ققنوس‌ها

تمشک‌های ناآرام

تا طلوع انگور



یک سلول ۶ در ۴ متر در سالن آموزشگاه
در این سلول معمولاً بین ۲۰ تا ۳۵ نفر نگاهداری میشوند.
۱- در سلول
۲- قفسه قازی جلوی پنجره برای جلوگیری از دید به بیرون
۳- فن کولر (در تابستان اجناس فاسد شدنی روی آن قرار داده میشود)
۴- کر مکره های قازی جلوی پنجره

نه زیستن نه مرگ

غروب سپیده

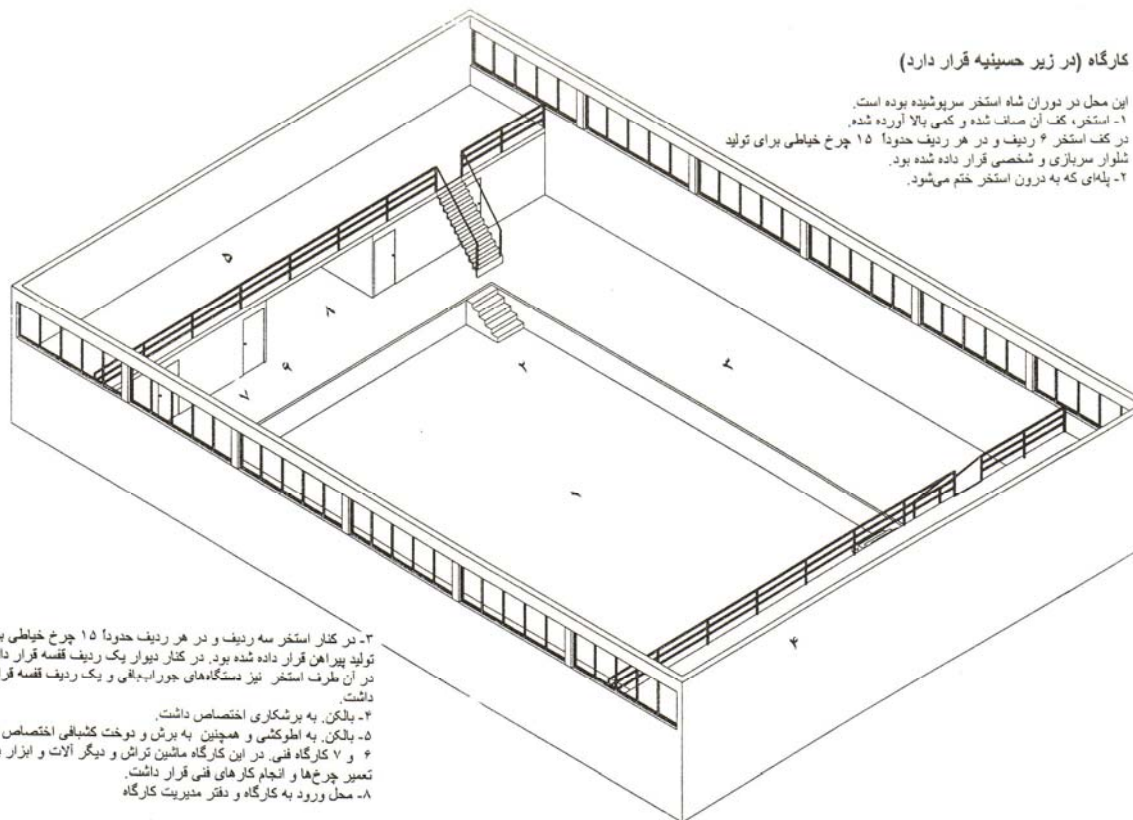
اندوه ققنوس‌ها

تمشک‌های ناآرام

تا طلوع انگور

کارگاه (در زیر حسینیه قرار دارد)

این محل در دوران شاه استخر سربویشیده بوده است.
۱- استخر، کف آن صاف شده و کسی بالا آورده شده.
در کف استخر ۶ ردیف و در هر ردیف حدوداً ۱۵ چرخ خیاطی برای تولید شلوار سربازی و شخصی قرار داده شده بود.
۲- پله‌ای که به درون استخر ختم می‌شود.



۳- در کنار استخر سه ردیف و در هر ردیف حدوداً ۱۵ چرخ خیاطی برای تولید پیراهن قرار داده شده بود. در کنار دیوار یک ردیف قفسه قرار داشت. در آن طرف استخر نیز دستگاه‌های جوراب‌بافی و یک ردیف قفسه قرار داشت.

۴- بالکن، به برشکاری اختصاص داشت.

۵- بالکن، به اطوکنی و همچنین به برش و دوخت کتشفافی اختصاص داشت

۶ و ۷ کارگاه فنی. در این کارگاه ماشین تراش و دیگر آلات و ابزار برای تعمیر چرخ‌ها و انجام کارهای فنی قرار داشت.

۸- محل ورود به کارگاه و دفتر مدیریت کارگاه

نه زیستن نه مرگ

غروب سپیده

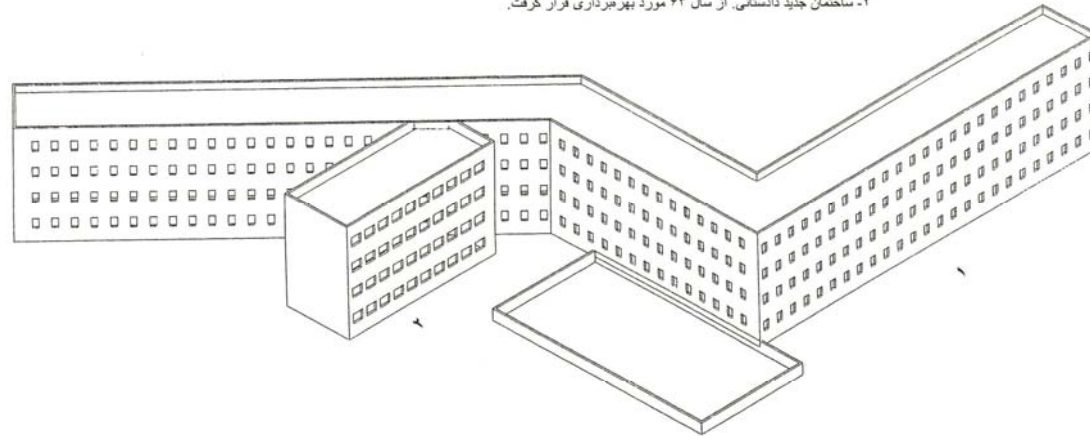
اندوه ققنوس‌ها

تمشک‌های ناآرام

تا طلوع انگور

نمای ساختمان آسایشگاه و دادستانی از بالا

۱- آسایشگاه (ساختمان چهارطبقه) سوله‌های انفرادی).
۲- ساختمان جدید دادستانی. از سال ۶۳ مورد بهره‌برداری قرار گرفت.



نه زیستن نه مرگ

غروب سپیده

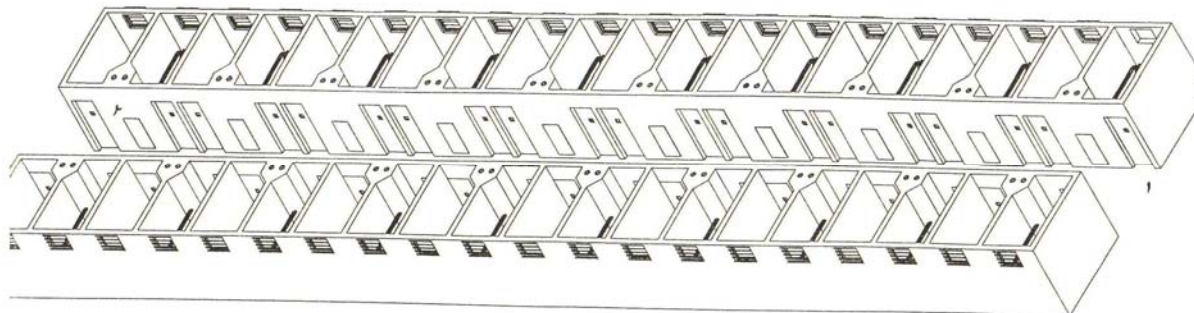
اندوه ققنوس‌ها

تمشک‌های ناآرام

تا طلوع انگور

نگاهی به یک قسمت از آسایشگاه

هم اکنون درب سلول‌ها برداشته شده و با گذاشتن یک تخت سه طبقه در هر سلول، از این قسمت به عنوان سالن عمومی زنان و مردان استفاده می‌شود.
۱- در سلول
۲- دریچه‌ای که به تأسیسات هر سلول راه دارد.
۳- در هر طرف این قسمت ۲۰ سلول انفرادی وجود دارد.



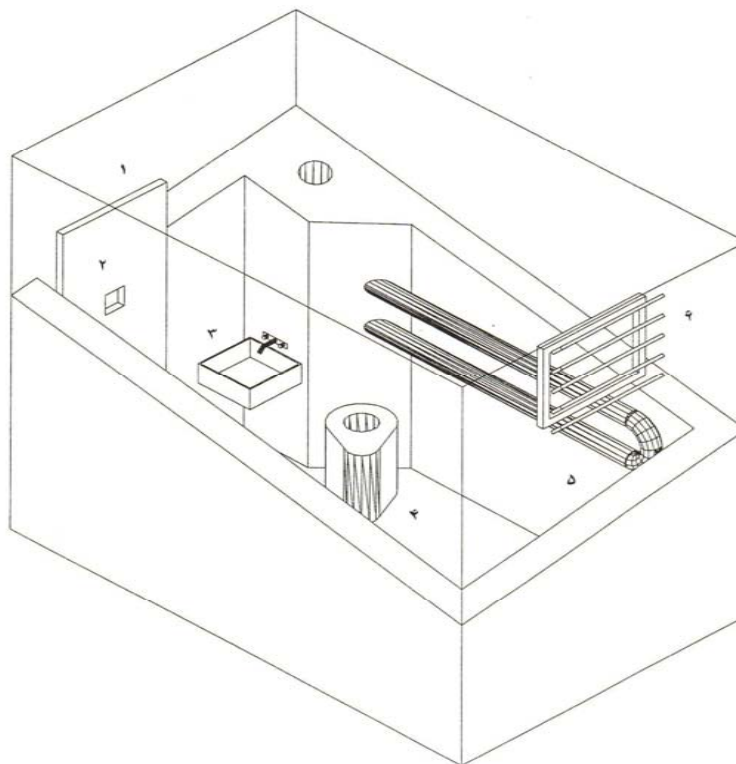
نه زیستن نه مرگ

غروب سپیده

اندوه ققنوس‌ها

تمشک‌های ناآرام

تا طلوع انگور



یک سلول انفرادی آسایشگاه (۲ در ۳ متر)

- ۱- در سلول
- ۲- دریچه‌ی روی در برای کنترل زندانی
- ۳- دستشویی
- ۴- توالت فلزی
- ۵- لوله‌ای که آب گرم در آن جریان داشت(شوفاژ)
- ۶- پنجره ۴۰ در ۸۰ سانتی‌متر که در زیر سقف قرار داشت و یک کرکره در جلوی آن مانع دید به بیرون می‌شد.

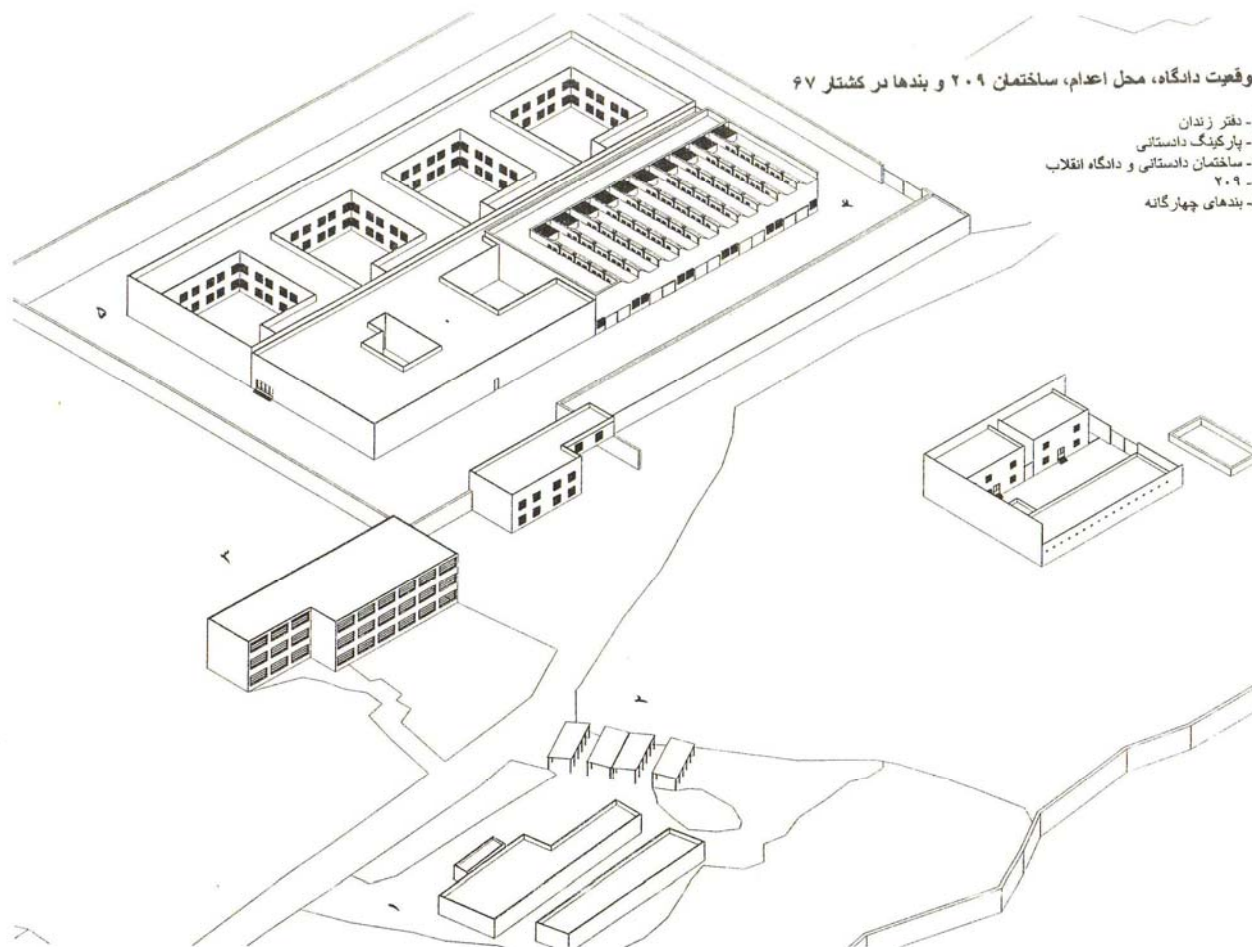
نه زیستن نه مرگ

غروب سپیده

اندوه ققنوس‌ها

تمشک‌های ناآرام

تا طلوع‌انگور



نه زیستن نه مرگ

غروب سپیده

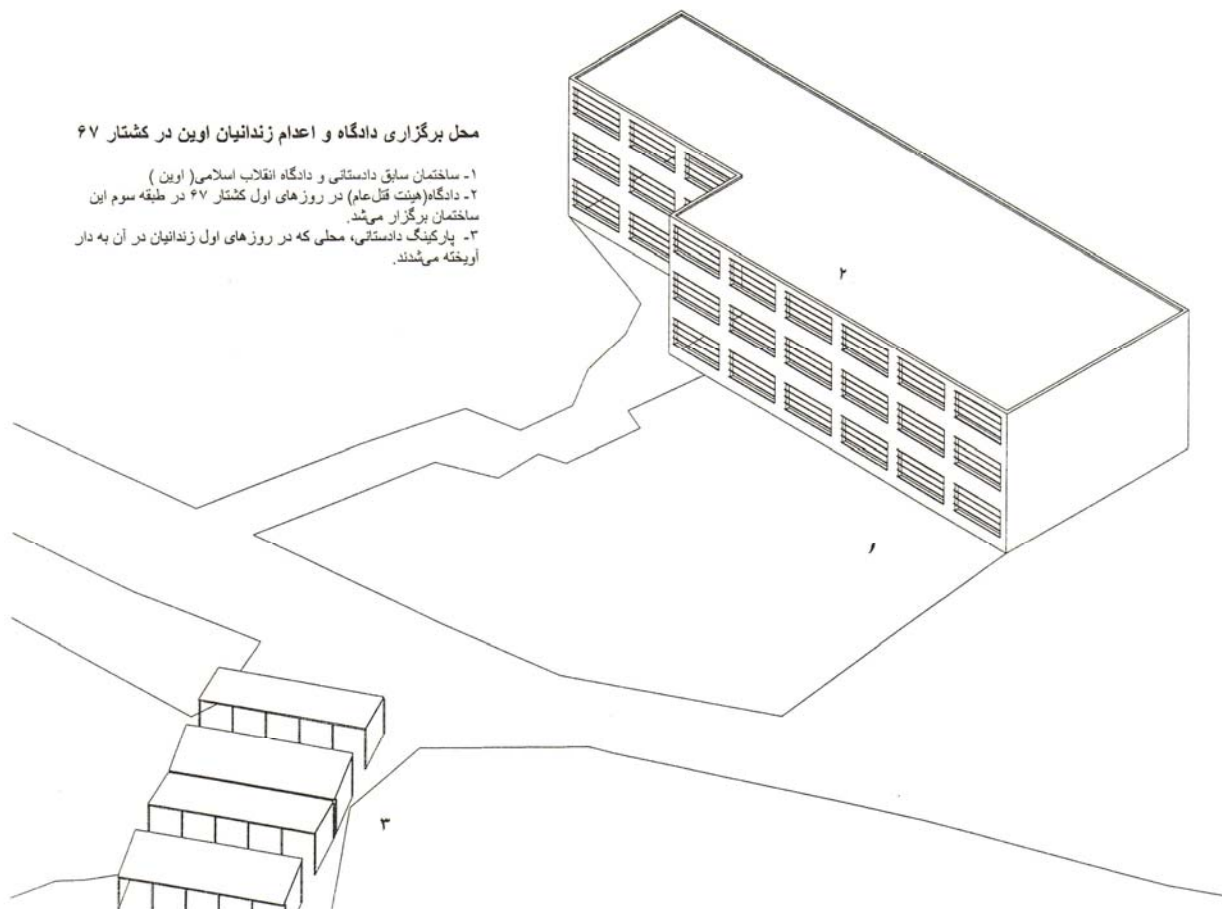
اندوه ققنوس‌ها

تمشک‌های ناآرام

تا طلوع انگور

محل برگزاری دادگاه و اعدام زندانیان اوین در کشتار ۶۷

- ۱- ساختمان سابق دادستانی و دادگاه انقلاب اسلامی (اوین)
- ۲- دادگاه (هیئت قتل‌عام) در روزهای اول کشتار ۶۷ در طبقه سوم این ساختمان برگزار می‌شد.
- ۳- پارکینگ دادستانی، محلی که در روزهای اول زندانیان در آن به دار آویخته می‌شدند.



نه زیستن نه مرگ

غروب سپیده

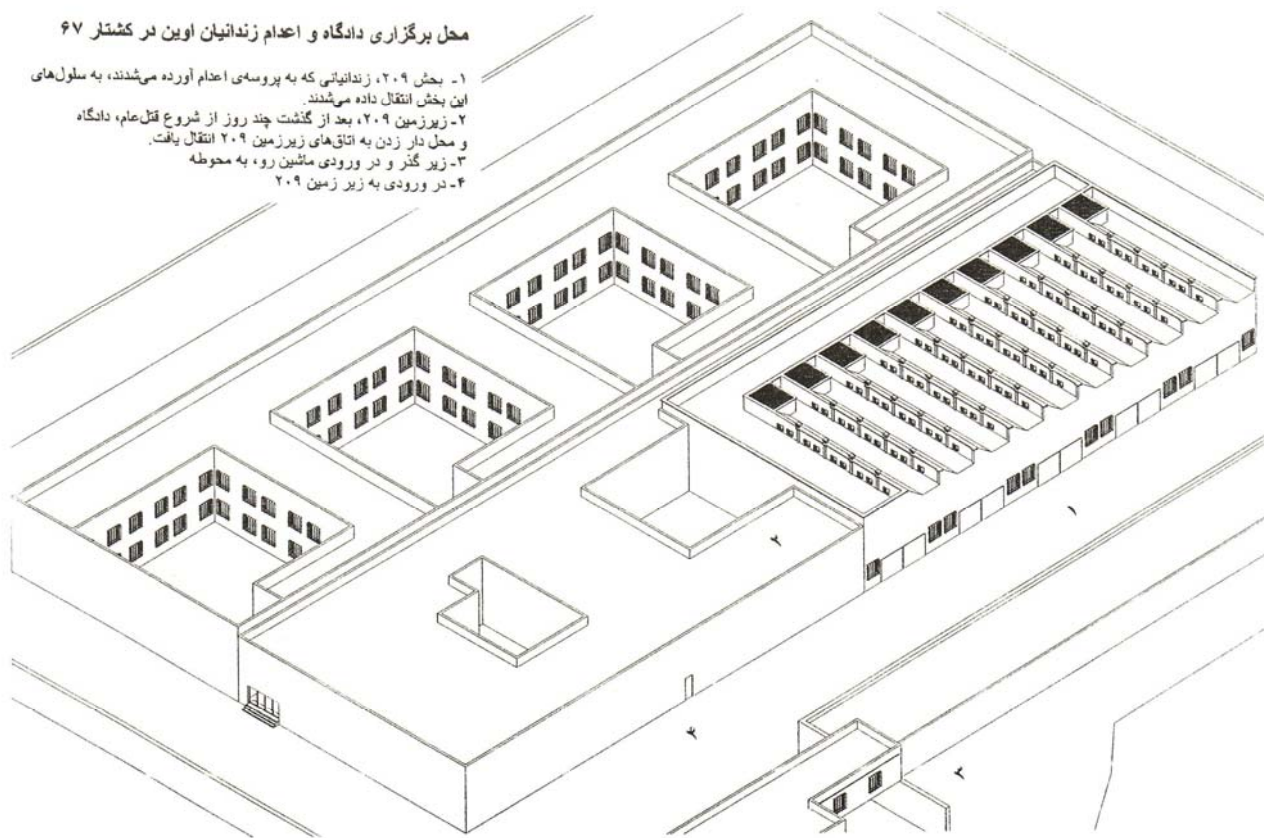
اندوه ققنوس‌ها

تمشک‌های ناآرام

تا طلوع‌انگور

محل برگزاری دادگاه و اعدام زندانیان اوین در کشتار ۶۷

- ۱- بخش ۲۰۹، زندانبانی که به پروسه‌ی اعدام آورده می‌شدند، به سلول‌های این بخش انتقال داده می‌شدند.
- ۲- زیرزمین ۲۰۹، بعد از گذشت چند روز از شروع قتل‌عام، دادگاه و محل دار زدن به اتاق‌های زیرزمین ۲۰۹ انتقال یافت.
- ۳- زیر گذر و در ورودی ماشین رو، به محوطه
- ۴- در ورودی به زیر زمین ۲۰۹



نه زیستن نه مرگ

غروب سپیده

اندوه ققنوس‌ها

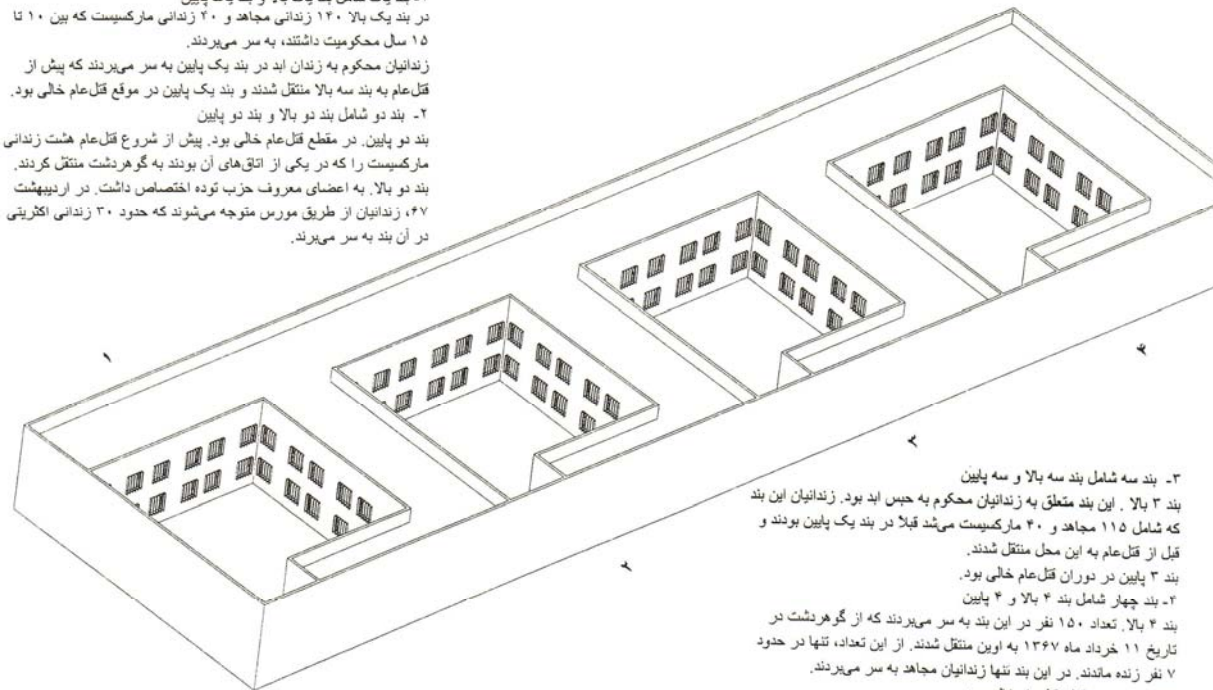
تمشک‌های ناآرام

تا طلوع انگور

بندهای چهارگانه اوین

۱- بند یک شامل بند یک بالا و بند یک پایین در بند یک بالا ۱۲۰ زندانی مجاهد و ۲۰ زندانی مارکسیست که بین ۱۰ تا ۱۵ سال محکومیت داشتند، به سر می‌بردند. زندانیان محکوم به زندان ابد در بند یک پایین به سر می‌بردند که پیش از قتل‌عام به بند سه بالا منتقل شدند و بند یک پایین در موقع قتل‌عام خالی بود.

۲- بند دو شامل بند دو بالا و بند دو پایین بند دو پایین در مقطع قتل‌عام خالی بود. پیش از شروع قتل‌عام هشت زندانی مارکسیست را که در یکی از اتاق‌های آن بودند به گورهدشت منتقل کردند. بند دو بالا به اعضای معروف حزب توده اختصاص داشت. در اردیبهشت ۴۷، زندانیان از طریق مورس متوجه می‌شوند که حدود ۳۰ زندانی اکثریتی در آن بند به سر می‌برند.



۳- بند سه شامل بند سه بالا و سه پایین بند ۳ بالا. این بند متعلق به زندانیان محکوم به حبس ابد بود. زندانیان این بند که شامل ۱۱۵ مجاهد و ۳۰ مارکسیست می‌شد قبلاً در بند یک پایین بودند و قبل از قتل‌عام به این محل منتقل شدند.

بند ۳ پایین در دوران قتل‌عام خالی بود.

۴- بند چهار شامل بند ۴ بالا و ۴ پایین بند ۴ بالا تعداد ۱۵۰ نفر در این بند به سر می‌بردند که از گورهدشت در تاریخ ۱۱ خرداد ماه ۱۳۶۷ به اوین منتقل شدند. از این تعداد، تنها در حدود ۷ نفر زنده ماندند. در این بند تنها زندانیان مجاهد به سر می‌بردند.

بند ۴ پایین در مقطع قتل‌عام خالی بود.

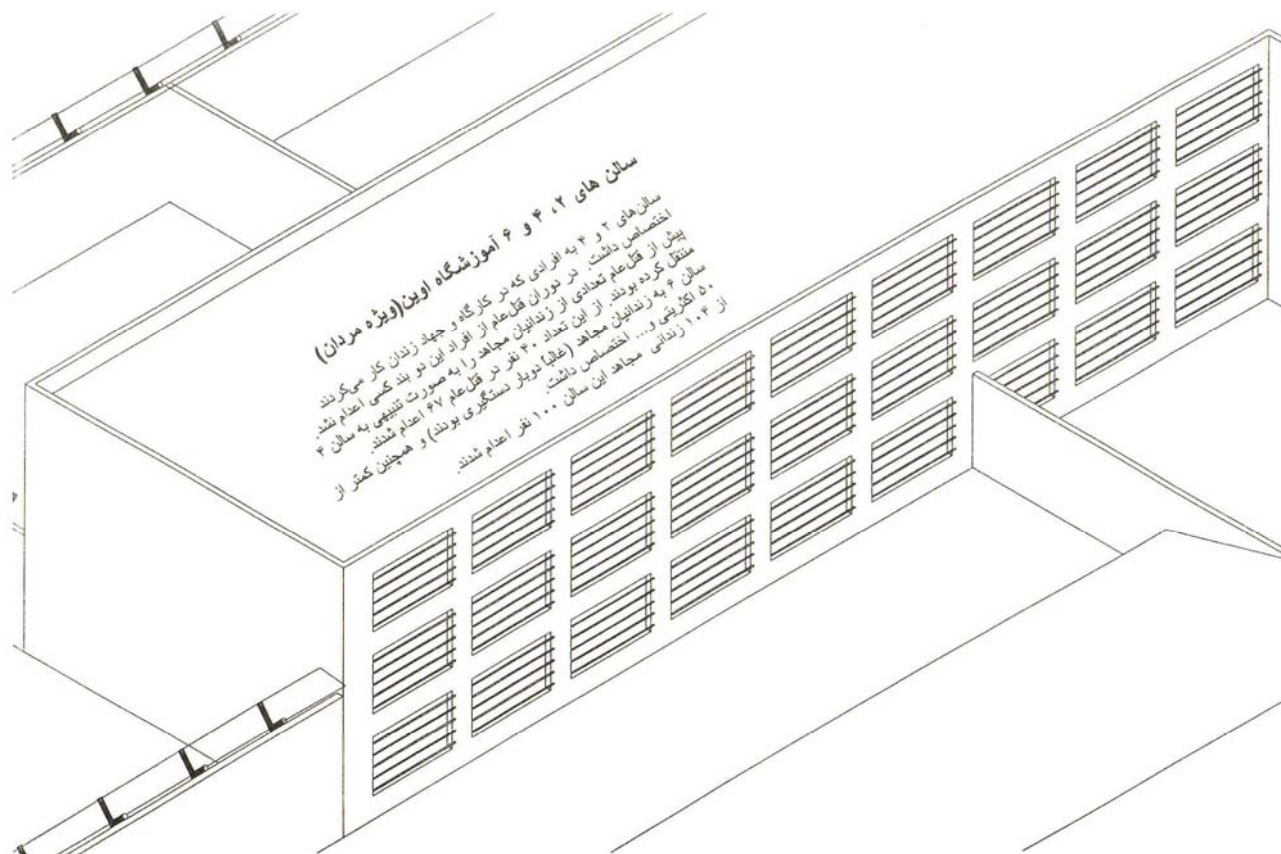
نه زیستن نه مرگ

غروب سپیده

اندوه ققنوس‌ها

تمشک‌های ناآرام

تا طلوع انگور



نه زیستن نه مرگ

غروب سپیده

اندوه ققنوس‌ها

تمشک‌های ناآرام

تا طلوع انگور

